

**ÚDAJE O
UNIBON – SPOŘITELNÍM A ÚVĚRNÍM DRUŽSTVU**

uveřejňované dle § 7b odst. 1 a 2 zákona č. 87/1995 Sb., o spořitelních a úvěrních družstvech, ve znění
pozdějších předpisů,
zpracované dle Vyhlášky č. 123/2007 Sb., o pravidlech obezřetného podnikání bank, spořitelních a
úvěrních družstev a obchodníku s cennými papíry

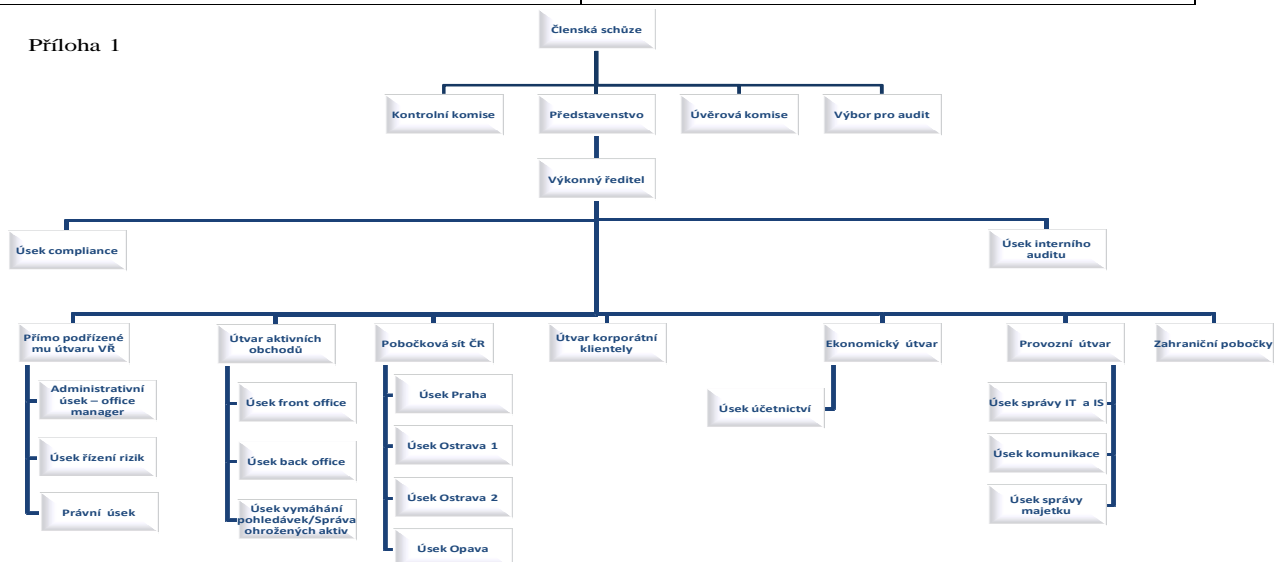
ZÁKLADNÍ ÚDAJE

Obchodní firma	UNIBON - spořitelní a úvěrní družstvo (dále jen „UNIBON“)
Právní forma	družstvo
Adresa sídla	Ostrava, Moravská Ostrava, Velká 2984/23, PSČ 70200
IČO	250 53 892
Datum zápisu do obchodního rejstříku	28.května 1996
Datum zápisu poslední změny do obchodního rejstříku	1. července 2008
Účel zápisu poslední změny do obchodního rejstříku	změna výše zapisovaného základního kapitálu z na 80'000'000,- Kč na 100'000'000,- Kč,
Výše základního kapitálu zapsaného v obchodním rejstříku	100'000'000,- Kč
Výše splaceného základního kapitálu	165'883 ,- tis. Kč
Údaje o zvýšení základního kapitálu	-

ORGANIZAČNÍ STRUKTURA

Počet organizačních jednotek	7
Počet zaměstnanců – přepočtený stav	40

Příloha 1



ÚDAJE O ČLENECH KONTROLNÍ KOMISE

Bc. Vítězslav Krnáč

člen kontrolní komise

den vzniku funkce: 10.11.2009

VŠ, praxe ve finančnictví a controllingu 9 let

členství v orgánech jiných právnických osob:

ČESKÁ OCHRANNÁ SLUŽBA, a.s. (dozorčí rada)
Geofin, a.s. (představenstvo)
LA SFERA a.s. (dozorčí rada)
TARASI Logistics, a.s. (dozorčí rada)

Ing. Bronislav Kohut

člen kontrolní komise

den vzniku funkce: 1. 6. 2009

VŠ, praxe v oboru finance a ekonomika 31 let

členství v orgánech jiných právnických osob:

Boxing Club Ostrava a.s. (dozorčí rada)
Výnosový uzavřený investiční fond, a.s.
(představenstvo)

Ing. Ivo Příbyl

člen kontrolní komise

VŠ, praxe v oboru finance 20 let

den vzniku funkce: 24.9.2010

členství v orgánech jiných právnických osob:

ALIVO CZ s.r.o. (jednatel)
Zelené terasy, a.s. (dozorčí rada)
LUCCO, a.s. (dozorčí rada)
VOKD, a.s. (představenstvo)

ÚDAJE O ČLENECH PŘEDSTAVENSTVA

Ing. David Rusňák,

předseda představenstva, ředitel UNIBON a ředitel Ekonomického úseku centrály UNIBON

den vzniku funkce: 29.10.2004

VŠ, praxe v oboru ekonomika 17 let, z toho v řídicích funkcích 11 let

členství v orgánech jiných právnických osob: žádné

MVDr. Zdeněk Švancara

člen představenstva

den vzniku funkce: 29.10.2004

VŠ, VOPŠ – obor bankovníctví, praxe v oboru finance a ekonomika 14 let

členství v orgánech jiných právnických osob: žádné

Radek Hradil

člen představenstva a ředitel Provozního úseku centrály UNIBON

den vzniku funkce: 13.12.2006

ÚSO, praxe v řídicích funkcích v oboru finance a ekonomika 11 let

členství v orgánech jiných právnických osob: žádné

ÚDAJE O VRCHOLNÉM VEDENÍ

Ing. David Rusňák,

předseda představenstva, ředitel UNIBON a ředitel Ekonomického úseku centrály UNIBON

den vzniku funkce: 1.1.2006

VŠ, praxe v oboru ekonomika 17 let, z toho v řídicích funkcích 11 let

členství v orgánech jiných právnických osob: žádné

Radek Hradil

člen představenstva a ředitel Provozního úseku centrály UNIBON

den vzniku funkce: 1.10.2005

ÚSO, praxe v řídicích funkcích v oboru finance a ekonomika 11 let

členství v orgánech jiných právnických osob: žádné

Ing. Richard Špaček

ředitel Úseku aktivních obchodů UNIBON

den vzniku funkce: 1.10.2010

praxe v oboru ekonomika: 14 let

členství v orgánech jiných právnických osob: žádné

Ing. Pavol Magdziak

ředitel pobočky Slovensko

den vzniku funkce: 15.11.2007

VŠ, praxe v řídicích funkcích v oboru finance a ekonomika 10 let

členství v orgánech jiných právnických osob: žádné

Souhrnná výše úvěrů poskytnutých členům kontrolní komise, členům představenstva a vrcholného vedení UNIBON

0,- Kč

Souhrnná výše záruk vydaných UNIBON za členy kontrolní komise, členy představenstva a členy vrcholného vedení UNIBON

0,- Kč

ÚDAJE O SLOŽENÍ ČLENŮ UNIBON S KVALIFIKOVANOU ÚČASTÍ

Obchodní firma	Adresa sídla	Právní forma	Podíl
Geofin, a.s.	Ostrava, Moravská Ostrava, Velká 2984/23, PSČ 702 00	akciová společnost	23,93%
NET Capital, a.s.	Brno, Doležalova 14, PSČ 616 00	akciová společnost	15,19%
INDUSTRADE, s.r.o.	Ostrava - Moravská Ostrava, Masná 217/8, PSČ 701 00	společnost s ručením omezeným	11,17%
VOKD a.s.	Ostrava-Moravská Ostrava, Nákladní 1/3179, PSČ 70280	akciová společnost	15,67%
Ing. Rudolf Bochenek	Ostrava 2, Antošovická 260	fyzická osoba	12,06%

ÚDAJE O STRUKTUŘE KONSOLIDAČNÍHO CELKU

UNIBON není součástí žádného konsolidačního celku.

ÚDAJE O ČINNOSTI POVINNÉ OSOBY

Předmět činnosti zapsaný v obchodním rejstříku	UNIBON je v rámci svého podnikání oprávněn vykonávat tyto činnosti: <ul style="list-style-type: none">- přijímání vkladů od členů- poskytování úvěrů členům- platební styk, zúčtování a vydávání a správa platebních prostředků pro členy- finanční leasing pro členy- poskytování ručení za půjčky a úvěry členů- nákup a prodej cizí měny pro členy- pronájem bezpečnostních schránek členům Výlučně za účelem zajištění výše uvedených činností UNIBON oprávněn: <ul style="list-style-type: none">- ukládat vklady v družstevních záložnách a bankách a u poboček zahraničních bank- přijímat úvěry od družstevních záložen a bank- nabývat majetek a disponovat s ním- obchodovat na vlastní účet s registrovanými cennými papíry, a to nabývat státní dluhopisy a dluhopisy, za které převzal stát záruku, dluhopisy, jejichž emitentem je Česká národní banka, hypoteční zástavní listy, komunální obligace a dluhopisy vydané centrálními bankami členských států OECD, za které převzaly tyto státy záruku- obchodovat na vlastní účet s devizami a nástroji směnných kurzů a úrokových sazeb za účelem zajištění rizik vyplývajících z činností podle § 3 odst. 1 zákona č. 87/1995 Sb., o spořitelních a úvěrních družstvech, ve znění pozdějších předpisů
Přehled činností skutečně vykonávaných	UNIBON v rámci svého podnikání skutečně vykonává tyto činnosti: <ul style="list-style-type: none">- přijímání vkladů od členů- poskytování úvěrů členům- platební styk, zúčtování a vydávání a správa platebních prostředků pro členy- poskytování ručení za půjčky a úvěry členů Výlučně za účelem zajištění výše uvedených činností UNIBON dále využívá svého oprávnění: <ul style="list-style-type: none">- ukládat vklady v družstevních záložnách a bankách a u poboček zahraničních bank- přijímat úvěry od družstevních záložen a bank- nabývat majetek a disponovat s ním
Přehled činností, jejichž vykonávání nebo poskytování bylo Českou národní bankou omezeno nebo vyloučeno	žádné

ÚDAJE O FINANČNÍ SITUACI UNIBON

Rozvaha k 31.12.2010 (tis. Kč)

	údaj nekompenzovaný o opravné položky a oprávky	opravné položky a oprávky	údaj kompenzovaný o opravné položky a oprávky
Aktiva celkem	2'823'276	54'101	2'769'175
Pokladní hotovost a pohledávky vůči centrálním bankám	98'245		98'245
pokladní hotovost	29'353		29'353
pohledávky vůči centrálním bankám	68'892	-	68'892
Finanční aktiva k obchodování	-	-	-
Finanční aktiva v reálné hodnotě vykaz. do zisku nebo ztráty	-	-	-
Realizovatelná finanční aktiva	-	-	-
Úvěry a jiné pohledávky	2'497'810	46'391	2'451'419
Finanční investice držené do splatnosti	-	-	-
Zajišťovací deriváty s kladnou reálnou hodnotou	-	-	-
Kladné změny reálné hodnoty portfolia zajišťovacích nástrojů	-	-	-
Hmotný majetek	184'245	6'340	177'905
pozemky, budovy a zajištění	184'245	6'340	177'905
investice do nemovitostí	-	-	-
Nehmotný majetek	4'728	1'370	3'358
Účasti v přidružených a ovládaných osobách s ve spol. podn.	-	-	-
Daňové pohledávky	-	-	-
Ostatní aktiva	38'248		38'248
Neoběžná aktiva a vyřazované skupiny určené k prodeji	-	-	-

Závazky a vlastní kapitál celkem	2'769'175
Závazky celkem	
Vklady, úvěry a ostatní finanční závazky vůči centr. bankám	-
Finanční závazky k obchodování	-
Finanční závazky v reálné hodnotě vykázané do zisku/ztráty	-
Finanční závazky v naběhlé hodnotě	2'578'546
Finanční závazky spojené s převáděnými aktivy	-
Zajišťovací deriváty se zápornou reálnou hodnotou	-
Záporné změny reál. hodnoty portfolia zajišťovacích nástrojů	-
Rezervy	-
Daňové závazky	-
Ostatní závazky	11'352
Základní kapitál družstev splatný na požádání	165'883
Závazky spojené s vyřazovanými skupinami určenými k prodeji	-
Vlastní kapitál celkem	13'394
Základní kapitál	-
Splacený základní kapitál	-
Nesplacený základní kapitál	-
Další vlastní kapitál	-
Fondy z přecenění a ostatní oceňovací rozdíly	-
Rezervní fondy	6'392
Nerozdělený zisk (neuhrazená ztráta) z předchozích období	18'838
Zisk nebo ztráta za běžné účetní období	- 11'836

Rozvaha k 30.9.2010 (tis. Kč)

	údaj nekompenzovaný o opravné položky a oprávky	opravné položky a oprávky	údaj kompenzovaný o opravné položky a oprávky
Aktiva celkem	2'647'326	41'209	2'606'118
Pokladní hotovost a pohledávky vůči centrálním bankám	228'371	-	228'371
pokladní hotovost	32'783	-	32'783
pohledávky vůči centrálním bankám	195'588	-	195'588
Finanční aktiva k obchodování	-	-	-
Finanční aktiva v reálné hodnotě vykaz. do zisku nebo ztráty	-	-	-
Realizovatelná finanční aktiva	-	-	-
Úvěry a jiné pohledávky	2'172'543	34'625	2'137'918
Finanční investice držené do splatnosti	-	-	-
Zajišťovací deriváty s kladnou reálnou hodnotou	-	-	-
Kladné změny reálné hodnoty portfolia zajišťovacích nástrojů	-	-	-
Hmotný majetek	182'183	5'423	176'760
pozemky, budovy a zajištění	182'183	5'423	176'760
investice do nemovitostí	-	-	-
Nehmotný majetek	4'574	1'161	3'414
Účasti v přidružených a ovládaných osobách s ve spol. podn.	-	-	-
Daňové pohledávky	-	-	-
Ostatní aktiva	59'654	-	59'654
Neoběžná aktiva a vyřazované skupiny určené k prodeji	-	-	-

Závazky a vlastní kapitál celkem	2'606'118
Závazky celkem	2'582'968
Vklady, úvěry a ostatní finanční závazky vůči centr. bankám	-
Finanční závazky k obchodování	-
Finanční závazky v reálné hodnotě vykázané do zisku/ztráty	-
Finanční závazky v naběhlé hodnotě	2'389'431
Finanční závazky spojené s převáděnými aktivy	-
Zajišťovací deriváty se zápornou reálnou hodnotou	-
Záporné změny reál. hodnoty portfolia zajišťovacích nástrojů	-
Rezervy	-
Daňové závazky	-
Ostatní závazky	42'811
Základní kapitál družstev splatný na požádání	150'726
Závazky spojené s vyřazovanými skupinami určenými k prodeji	-
Vlastní kapitál celkem	23'150
Základní kapitál	-
Splacený základní kapitál	-
Nesplacený základní kapitál	-
Další vlastní kapitál	-
Fondy z přecenění a ostatní oceňovací rozdíly	-
Rezervní fondy	6'392
Nerozdělený zisk (neuhrazená ztráta) z předchozích období	18'838
Zisk nebo ztráta za běžné účetní období	- 2'080

Rozvaha k 30.6.2010 (tis. Kč)

	údaj nekompenzovaný o opravné položky a oprávky	opravné položky a oprávky	údaj kompenzovaný o opravné položky a oprávky
Aktiva celkem	2'350'043	34'098	2'315'945
Pokladní hotovost a pohledávky vůči centrálním bankám	93'272	-	93'272
pokladní hotovost	25'548	-	25'548
pohledávky vůči centrálním bankám	67'724	-	67'724
Finanční aktiva k obchodování	-	-	-
Finanční aktiva v reálné hodnotě vykaz. do zisku nebo ztráty	-	-	-
Realizovatelná finanční aktiva	-	-	-
Úvěry a jiné pohledávky	2'036'733	28'603	2'008'130
Finanční investice držené do splatnosti	-	-	-
Zajišťovací deriváty s kladnou reálnou hodnotou	-	-	-
Kladné změny reálné hodnoty portfolia zajišťovacích nástrojů	-	-	-
Hmotný majetek	175'571	4'537	171'034
pozemky, budovy a zajištění	175'571	4'537	171'034
investice do nemovitostí	-	-	-
Nehmotný majetek	4'509	958	3'551
Účasti v přidružených a ovládaných osobách s ve spol. podn.	-	-	-
Daňové pohledávky	-	-	-
Ostatní aktiva	39'958	-	39'958
Neoběžná aktiva a vyřazované skupiny určené k prodeji	-	-	-

Závazky a vlastní kapitál celkem	2'315'945
Závazky celkem	2'289'408
Vklady, úvěry a ostatní finanční závazky vůči centr. bankám	-
Finanční závazky k obchodování	-
Finanční závazky v reálné hodnotě vykázané do zisku/ztráty	-
Finanční závazky v naběhlé hodnotě	2'090'284
Finanční závazky spojené s převáděnými aktivy	-
Zajišťovací deriváty se zápornou reálnou hodnotou	-
Záporné změny reál. hodnoty portfolia zajišťovacích nástrojů	-
Rezervy	-
Daňové závazky	-
Ostatní závazky	1'446
Základní kapitál družstev splatný na požádání	53'227
Splacený kapitál družstev splatný na požádání	144'451
Nesplacený kapitál družstev splatný na požádání	-
Závazky spojené s vyřazovanými skupinami určenými k prodeji	-
Vlastní kapitál celkem	26'537
Základní kapitál	-
Splacený základní kapitál	-
Nesplacený základní kapitál	-
Další vlastní kapitál	-
Fondy z přecenění a ostatní oceňovací rozdíly	-
Rezervní fondy	6'392
Nerozdělený zisk (neuhrazená ztráta) z předchozích období	19'041
Zisk nebo ztráta za běžné účetní období	1'104

Rozvaha k 31.3.2010 (tis. Kč)

	údaj nekompenzovaný o opravné položky a oprávky	opravné položky a oprávky	údaj kompenzovaný o opravné položky a oprávky
Aktiva celkem	1'925'011	31'057	1'893'954
Pokladní hotovost a pohledávky vůči centrálním bankám	103'508	-	103'508
pokladní hotovost	26'711	-	26'711
pohledávky vůči centrálním bankám	76'797	-	76'797
Finanční aktiva k obchodování	-	-	-
Finanční aktiva v reálné hodnotě vykaz. do zisku nebo ztráty	-	-	-
Realizovatelná finanční aktiva	-	-	-
Úvěry a jiné pohledávky	1'615'228	26'722	1'588'506
Finanční investice držené do splatnosti	-	-	-
Zajišťovací deriváty s kladnou reálnou hodnotou	-	-	-
Kladné změny reálné hodnoty portfolia zajišťovacích nástrojů	-	-	-
Hmotný majetek	146'087	3'728	142'359
pozemky, budovy a zajištění	146'087	3'728	142'359
investice do nemovitostí	-	-	-
Nehmotný majetek	3'890	607	3'283
Účasti v přidružených a ovládaných osobách s ve spol. podn.	-	-	-
Daňové pohledávky	-	-	-
Ostatní aktiva	56'298	-	56'298
Neoběžná aktiva a vyřazované skupiny určené k prodeji	-	-	-

Závazky a vlastní kapitál celkem	1'983'954
Závazky celkem	1'869'417
Vklady, úvěry a ostatní finanční závazky vůči centr. bankám	-
Finanční závazky k obchodování	-
Finanční závazky v reálné hodnotě vykázané do zisku/ztráty	-
Finanční závazky v naběhlé hodnotě	1'678'981
Finanční závazky spojené s převáděnými aktivy	-
Zajišťovací deriváty se zápornou reálnou hodnotou	-
Záporné změny reál. hodnoty portfolia zajišťovacích nástrojů	-
Rezervy	-
Daňové závazky	1'446
Ostatní závazky	43'807
Základní kapitál družstev splatný na požádání	145'183
Závazky spojené s vyřazovanými skupinami určenými k prodeji	-
Vlastní kapitál celkem	24'537
Základní kapitál	-
Splacený základní kapitál	-
Nesplacený základní kapitál	-
Další vlastní kapitál	-
Fondy z přecenění a ostatní oceňovací rozdíly	-
Rezervní fondy	6'392
Nerozdělený zisk (neuhrazená ztráta) z předchozích období	19'041
Zisk nebo ztráta za běžné účetní období	- 896

Výkaz zisku a ztráty (tis. Kč)

	31.12.2010	30.9.2010	30.6.2010	31.3.2010
Zisk z finanční a provozní činnosti	76'241	51'231	30'560	13'523
Úrokové výnosy	155'047	104'802	62'368	26'802
Úrokové náklady	84'303	57'499	33'682	14'075
Náklady na základní kapitál splatný na požádání	-	-	-	-
Výnosy z dividend	-	-	-	-
Výnosy z poplatků a provizí	4'874	2'258	1'344	346
Náklady na poplatky a provize	921	768	552	209
Realizované Z/Z u finan. aktiv a závazků nevykáz. v RH do Z/Z	-	-	-	-
Zisk (ztráta) z finančních aktiv a závazků k obchodování	-	-	-	-
Zisk (ztráta) z finan. aktiv a závazků v RH vykázaná do Z/Z	-	-	-	-
Zisk (ztráta) ze zajišťovacího účetnictví	-	-	-	-
Kurzové rozdíly	152	- 11	- 12	- 5
Zisk (ztráta) u odúčtování aktiv j. než držených k prodeji	-	-	-	-
Ostatní provozní výnosy	3'576	2'449	1'094	664
Ostatní provozní náklady	2'184	-	-	-
Správní náklady	58'878	39'454	22'710	10'714
Náklady na zaměstnance	18'173	13'097	8'397	4'183
mzdy a platy	12'437	8'967	5'650	2'689
sociální a zdravotní pojištění	4'098	2'961	1'855	884
penzijní a podobné výdaje	-	-	-	-
náklady na dočasné zaměstnance	462	384	368	308
odměny-vlastní kapitálové nástroje	-	-	-	-
ostatní náklady na zaměstnance	1'176	785	524	302
Ostatní správní náklady	40'705	26'357	14'313	6'531
Náklady na reklamu	13'699	8'069	3'692	2'089
Náklady na poradenství	3'488	2'726	1'903	787
Náklady na informační technologie	2'250	1'413	643	342
Náklady na outsourcing	-	-	-	-
Nájemné	6'860	5'109	3'282	1'426
Jiné správní náklady	14'408	9'040	4'793	1'887
Odpisy	4'102	2'976	1'886	727
odpisy pozemků, budov a zařízení	4'102	2'976	1'886	727
odpisy investic do nemovitostí	-	-	-	-
odpisy nehmotného majetku	-	-	-	-
Tvorba rezerv	-	-	-	-
Ztráty ze znehodnocení	22'648	10'881	4'860	2'978
ztráty ze znehodnocení finan. aktiv nevykázaných v RH do Z/Z	22'648	10'881	4'860	2'978
ztráty ze znehodnocení nefinančních aktiv	-	-	-	-
Negativní goodwill bezprostředně zahrnutý do výkazu Z/Z	-	-	-	-
Podíl na Z/Z přídr. a ovládaných osob a společných podniků	-	-	-	-
Zisk nebo ztráta z neoběžných aktiv a vyřazovaných skupin	-	-	-	-
Zisk nebo ztráta z pokračujících činností před zdaněním	- 9'387	- 2'080	1'104	- 896
Náklady na daň z příjmů	2'449	-	-	-
Zisk nebo ztráta z pokračujících činností po zdanění	- 11'836	- 2'080	1'104	- 896
Zisk nebo ztráta z ukončované činností po zdanění	-	-	-	-
Zisk nebo ztráta po zdanění	- 11'836	- 2'080	1'104	- 896

Informace o pohledávkách z finančních činností k 31.12.2010 (tis. Kč)

	Hodnota před znehodnocením	Účetní hodnota	Opravné položky k jednotlivým pohledávkám	Opravné položky k port. pohled jednotlivě bez znehodnocení	Opravné položky k portfoliu jednotlivě nevyznam. pohledávek	Kumulovaná ztráta z ocenění reálnou hodnotou
Pohledávky z finančních činností celkem				-	-	-
pohledávky za úvěrovými institucemi	564'716	564'716	-	-	-	-
bez selhání	564'716	564'716	-	-	-	-
standardní	564'716	564'716	-	-	-	-
sledované	-	-	-	-	-	-
se selháním	-	-	-	-	-	-
nestandardní	-	-	-	-	-	-
pochybné	-	-	-	-	-	-
ztrátové	-	-	-	-	-	-
pohledávky za jinými osobami než úvěrovými institucemi	1'933'094	1'886'703	46'391	-	-	-
bez selhání				-	-	-
standardní	1'010'587	1'010'587	-	-	-	-
sledované	189'941	189'618	323	-	-	-
se selháním				-	-	-
nestandardní	619'553	602'022	17'531	-	-	-
pochybné	4'135	4'135	-	-	-	-
ztrátové	108'878	80'341	28'537	-	-	-

Informace o pohledávkách z finančních činností k 30.9.2010 (tis. Kč)

	Hodnota před znehodnocením	Účetní hodnota	Opravné položky k jednotlivým pohledávkám	Opravné položky k port. pohled jednotlivě bez znehodnocení	Opravné položky k portfoliu jednotlivě nevyznam. pohledávek	Kumulovaná ztráta z ocenění reálnou hodnotou
Pohledávky z finančních činností celkem	2'172'543	2'137'918	34'625	-	-	-
pohledávky za úvěrovými institucemi	456'105	456'105	-	-	-	-
bez selhání	456'105	456'105	-	-	-	-
standardní	456'105	456'105	-	-	-	-
sledované	-	-	-	-	-	-
se selháním	-	-	-	-	-	-
nestandardní	-	-	-	-	-	-
pochybné	-	-	-	-	-	-
ztrátové	-	-	-	-	-	-
pohledávky za jinými osobami než úvěrovými institucemi	1'716'438	1'681'813	34'625	-	-	-
bez selhání	1'526'872	1'526'487	385	-	-	-
standardní	1'178'901	1'178'901	-	-	-	-
sledované	347'971	347'586	385	-	-	-
se selháním	189'566	155'326	34'240	-	-	-
nestandardní	79'813	76'805	3'007	-	-	-
pochybné	36'953	36'887	65	-	-	-
ztrátové	72'801	41'634	31'167	-	-	-

Informace o pohledávkách z finančních činností k 30.6.2010 (tis. Kč)

	Hodnota před znehodnocením	Účetní hodnota	Opravné položky k jednotlivým pohledávkám	Opravné položky k port. pohled jednotlivě bez znehodnocení	Opravné položky k portfoliu jednotlivě nevyznam. pohledávek	Kumulovaná ztráta z ocenění reálnou hodnotou
Pohledávky z finančních činností celkem	2'036'733	2'008'130	28'603	-	-	-
pohledávky za úvěrovými institucemi	528'561	528'561	-	-	-	-
bez selhání	528'561	528'561	-	-	-	-
standardní	528'561	528'561	-	-	-	-
sledované	-	-	-	-	-	-
se selháním	-	-	-	-	-	-
nestandardní	-	-	-	-	-	-
pochybné	-	-	-	-	-	-
ztrátové	-	-	-	-	-	-
pohledávky za jinými osobami než úvěrovými institucemi	1'508'172	149'569	28'603	-	-	-
bez selhání	1'293'812	1'293'426	387	-	-	-
standardní	1'134'417	1'134'417	-	-	-	-
sledované	159'395	159'008	187	-	-	-
se selháním	214'360	186'144	28'216	-	-	-
nestandardní	103'707	103'611	96	-	-	-
pochybné	40'589	39'753	836	-	-	-
ztrátové	70'064	42'780	27'284	-	-	-

Informace o pohledávkách z finančních činností k 31.3.2010 (tis. Kč)

	Hodnota před znehodnocením	Účetní hodnota	Opravné položky k jednotlivým pohledávkám	Opravné položky k port. pohled jednotlivě bez znehodnocení	Opravné položky k portfoliu jednotlivě nevyznam. pohledávek	Kumulovaná ztráta z ocenění reálnou hodnotou
Pohledávky z finančních činností celkem	1'615'228	1'588'506	26'722	-	-	-
pohledávky za úvěrovými institucemi	511'677	511'677	-	-	-	-
bez selhání	511'677	511'677	-	-	-	-
standardní	511'677	511'677	-	-	-	-
sledované	-	-	-	-	-	-
se selháním	-	-	-	-	-	-
nestandardní	-	-	-	-	-	-
pochybné	-	-	-	-	-	-
ztrátové	-	-	-	-	-	-
pohledávky za jinými osobami než úvěrovými institucemi	1'103'551	1'076'829	26'722	-	-	-
bez selhání	954'539	953'615	924	-	-	-
standardní	716'415	716'415	-	-	-	-
sledované	238'124	237'200	924	-	-	-
se selháním	149'012	123'314	25'798	-	-	-
nestandardní	77'989	73'679	4'310	-	-	-
pochybné	3'293	2'529	764	-	-	-
ztrátové	67'730	47'006	20'724	-	-	-

Informace o pohledávkách bez znehodnocení a se znehodnocením k 31.12.2010 (tis. Kč)

	Hodnota před znehodnocením		Opravné položky	Kumulovaná ztráta z ocenění reálnou hodnotou	Účetní hodnota (netto)	
	Pohledávky oceňované naběhlou hodnotou	Pohledávky oceňované reálnou hodnotou			Pohledávky oceňované naběhlou hodnotou	Pohledávky oceňované reálnou hodnotou
Pohledávky bez znehodnocení	2'086'781	-	-	-	2'086'781	-
Pohledávky se znehodnocením	495'372	-	46'391	-	448'981	-

Informace o pohledávkách bez znehodnocení a se znehodnocením k 30.9.2010 (tis. Kč)

	Hodnota před znehodnocením		Opravné položky	Kumulovaná ztráta z ocenění reálnou hodnotou	Účetní hodnota (netto)	
	Pohledávky oceňované naběhlou hodnotou	Pohledávky oceňované reálnou hodnotou			Pohledávky oceňované naběhlou hodnotou	Pohledávky oceňované reálnou hodnotou
Pohledávky bez znehodnocení	2'052'084	-	-	-	2'052'084	-
Pohledávky se znehodnocením	316'047	-	34'625	-	281'422	-

Informace o pohledávkách bez znehodnocení a se znehodnocením k 30.6.2010 (tis. Kč)

	Hodnota před znehodnocením		Opravné položky	Kumulovaná ztráta z ocenění reálnou hodnotou	Účetní hodnota (netto)	
	Pohledávky oceňované naběhlou hodnotou	Pohledávky oceňované reálnou hodnotou			Pohledávky oceňované naběhlou hodnotou	Pohledávky oceňované reálnou hodnotou
Pohledávky bez znehodnocení	1'890'922	-	-	-	1'890'922	-
Pohledávky se znehodnocením	213'535	-	28'603	-	184'932	-

Informace o pohledávkách bez znehodnocení a se znehodnocením k 31.3.2010 (tis. Kč)

	Hodnota před znehodnocením		Opravné položky	Kumulovaná ztráta z ocenění reálnou hodnotou	Účetní hodnota (netto)	
	Pohledávky oceňované naběhlou hodnotou	Pohledávky oceňované reálnou hodnotou			Pohledávky oceňované naběhlou hodnotou	Pohledávky oceňované reálnou hodnotou
Pohledávky bez znehodnocení	946'960	-	-	-	946'960	-
Pohledávky se znehodnocením	233'388	-	26'722	-	206'666	-

Informace o restrukturalizovaných pohledávkách (tis. Kč)

	k 31.12.2010 ¹	k 30.9.2010 ²	k 30.6.2010 ³	k 31.3.2010
Restrukturalizované pohledávky za účetní období v hodnotě před znehodnocením – výše jistin				
Pohledávky oceňované naběhlou hodnotou	-	60'149	36'000	-
Pohledávky oceňované reálnou hodnotou	-	-	-	-

¹ údaj k 31. 12. kalendářního roku uvádí hodnotu pohledávek, které byly restrukturalizovány od 1.1. do 31.12. kalendářního roku,

² údaj k 30. 9. kalendářního roku uvádí hodnotu pohledávek, které byly restrukturalizovány od 31.6. do 30.9. kalendářního roku,

³ údaj k 30. 6. kalendářního roku uvádí hodnotu pohledávek, které byly restrukturalizovány od 31.3. do 30.6. kalendářního roku,

⁴ údaj k 31. 3. kalendářního roku uvádí hodnotu pohledávek, které byly restrukturalizovány od 1.1. do 31.3. kalendářního roku

Informace o derivátech

	k 31.12.2010	k 30.9.2010	k 30.6. 2010	k 31.3.2010
Deriváty k obchodování – aktiva	-	-	-	-
reálná hodnota				
jmenovitá (pomyslná) hodnota				
Deriváty k obchodování – závazky	-	-	-	-
reálná hodnota				
jmenovitá (pomyslná) hodnota				
Deriváty zajišťovací – aktiva	-	-	-	-
reálná hodnota				
jmenovitá (pomyslná) hodnota				
Deriváty zajišťovací – závazky	-	-	-	-
reálná hodnota				
jmenovitá (pomyslná) hodnota				

Poměrové ukazatele

	k 31.12.2010	k 30.9.2010	k 30.6.2010	k 31.3.2010
Ukazatel kapitálové přiměřenosti	8,13 %	8,98 %	9,90 %	10,70 %
Rentabilita průměrných aktiv (ROAA)	-0,52 %	- 0,11 %	0,11 %	- 0,27%
Rentabilita průměrného vlastního kapitálu (ROAE)	-7,46 %	- 1,40 %	1,27 %	- 2,44%
Aktiva na jednoho zaměstnance	52'882 tis. Kč	56'413 tis. Kč	52'654 tis.Kč	52'654 tis.Kč
Správní náklady na jednoho zaměstnance	1'393 tis. Kč	1'547 tis. Kč	1'714 tis. Kč	1'714 tis. Kč
Zisk nebo ztráta po zdanění na jednoho zaměstnance	-275 tis. Kč	- 61 tis. Kč	- 143 tis. Kč	- 143 tis. Kč

ÚDAJE O KAPITÁLU

Kapitál a jeho složky (tis. Kč)

	k 31.12.2010-	k 30.9.2010	k 30.6.2010	k 31.3.2010
Kapitál	175'919	170'462	166'333	136'437
Původní kapitál (Tier I)	175'919	170'462	166'333	136'437
Splacené členské vklady členů DZ	165'883	150'726	144'451	115'183
Rezervní fond a nerozdělený zisk	25'230	25'230	25'433	25'433
Povinné rezervní a rizikové fondy	6'392	6'392	6'392	6'392
Ostatní fondy z rozdělení zisku				
Nerozdělený zisk z předchozích období	18'838	18'838	25'081	25'081
Zisk za účetní období po zdanění				
Neuhrazená ztráta z předchozích období			- 6'040	- 6'040
Výsledné kurzové rozdíly z konsolidace				
Zisk za běžné účetní období				
Ztráta za běžné účetní období	- 11'836	- 2'080		- 896
Čistý zisk z kapitalizace budoucích příjmů ze sekuritizace				
Zisk/ztráta z ocenění závazků v RH z titulu úvěr. rizika				
Další odčitatelné položky od původního kapitálu	3'358	3'414	3'551	3'283
Goodwill				
Nehmotný majetek jiný než goodwill	3'358	3'414	3'551	3'283
Negat. oceň. rozdíl ze změn RH realit. kapitálových nástrojů				
Dodatkový kapitál (Tier II)				
Odčitatelné položky od původního a dodatkového kapitálu				
Kapitál na krytí tržního rizika (Tier III)				

ÚDAJE O KAPITÁLOVÉ PŘIMĚŘENOSTI A KAPITÁLOVÝCH POŽADAVCÍCH

Kapitálové požadavky (tis. Kč)

	k 31.12.2010	k 30.9.2010	k 30.6.2010	k 31.3.2010
Kapitálové požadavky celkem	173'147	151'811	134'427	102'041
kap. pož. k úvěr. riziku při STA k expozicím celkem	167'553	146'217	128'833	96'447
kap. pož při STA k expoz. vůči cent. vládám a bankám				
kap. pož požadavky při STA k expoz. vůči reg. vládám a míst. orgánům				
kap. pož požadavky při STA k expoz. vůči org. veřejného sektoru a ost.				
kap. pož při STA k expoz. vůči mezinárodním rozvoj. bankám				
kap. pož při STA k expoz. vůči mezinárodním organizacím				
kap. pož. k úvěr. riziku při STA k expoz. vůči institucím	9'085	7'298	8'457	8'187
kap. pož k úvěr. riziku při STA k podnikovým expoz.	133'766	124'957	114'022	81'919
kap. pož při STA k retailovým expoz.				
kap. pož při STA k expoz. zajištěným nemovitostmi				
kap. pož při STA k expoz. po splatnosti	24'702	13'962	6'354	6'341
kap. pož při STA k regulatorně vysoce rizikovým expoz.				
kap. pož při STA k expoz. v krytých dluhopisech				
kap. pož při STA ke krátkodobým expoz. vůči inst. a podn. expoz.				
kap. pož při STA k expoz. vůči fondům kolek. investování				
kap. pož při STA k ostatním expozicím				
kap. pož při STA k sekuritizovaným expoz.				
Kapitálové požadavky k operačnímu riziku celkem	5'594	5'594	5'594	5'594
kap. pož k operačnímu riziku při ASA	5'594	5'594	5'594	5'594