

## ÚDAJE O UNIBON – SPOŘITELNÍM A ÚVĚRNÍM DRUŽSTVU

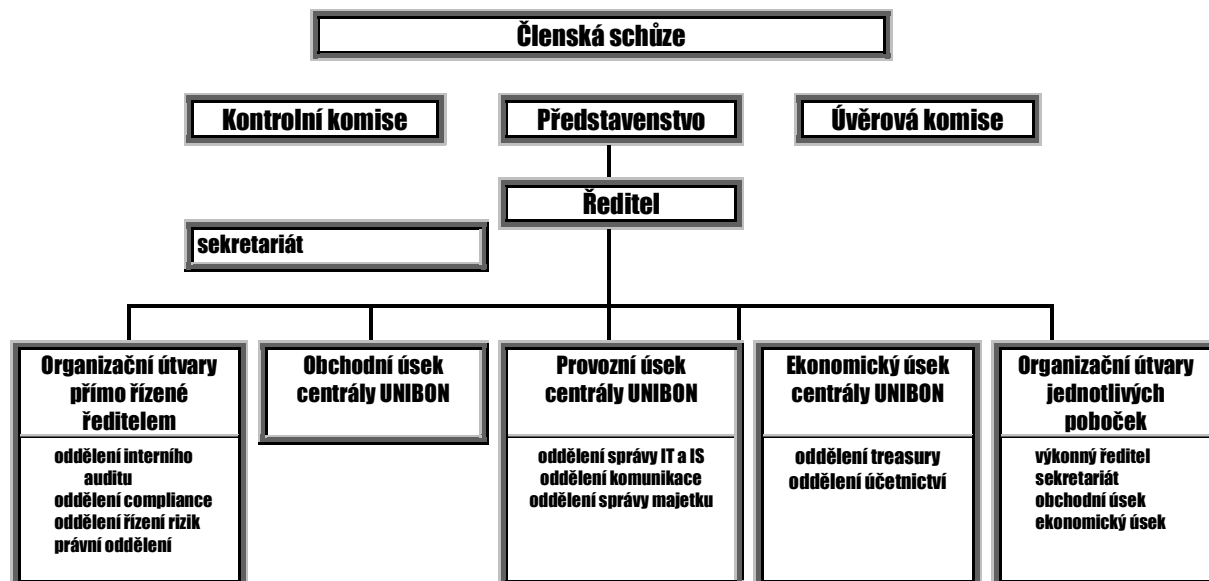
### ZÁKLADNÍ ÚDAJE

Obchodní firma	UNIBON - spořitelní a úvěrní družstvo (dále jen „UNIBON“)
Právní forma	družstvo
Adresa sídla	Ostrava, Moravská Ostrava, Velká 2984/23, PSČ 70200
IČO	250 53 892
Datum zápisu do obchodního rejstříku	28.května 1996
Datum zápisu poslední změny do obchodního rejstříku	1. července 2008
Účel zápisu poslední změny do obchodního rejstříku	změna výše zapisovaného základního kapitálu z na 80'000'000,- Kč na 100'000'000,- Kč,
Výše základního kapitálu zapsaného v obchodním rejstříku	100'000'000,- Kč
Výše splaceného základního kapitálu	115'183 ,- tis. Kč
Údaje o zvýšení základního kapitálu	-

### ORGANIZAČNÍ STRUKTURA

Počet organizačních jednotek	5
Počet zaměstnanců – přepočtený stav	25

#### Organizační schéma UNIBON



## ÚDAJE O ČLENECH KONTROLNÍ KOMISE

---

Bc. Vítězslav Krnáč

člen kontrolní komise

den vzniku funkce: 10.11.2009

VŠ, praxe ve finančnictví a controllingu 9 let

členství v orgánech jiných právnických osob: ČESKÁ OCHRANNÁ SLUŽBA, a.s. (dozorčí rada)  
Geofin, a.s. (představenstvo)  
LA SFERA a.s. (dozorčí rada)  
TARASI Logistics, a.s. (dozorčí rada)

Ing. Bronislav Kohut

člen kontrolní komise

den vzniku funkce: 1. 6. 2009

VŠ, praxe v oboru finance a ekonomika 31 let

členství v orgánech jiných právnických osob: Boxing Club Ostrava a.s. (dozorčí rada)  
Výnosový uzavřený investiční fond, a.s.  
(představenstvo)

Ing. Miroslava Manová

den vzniku funkce: 28. 10. 2004

VŠ ekonomického zaměření, praxe v oboru ekonomika 14 let

členství v orgánech jiných právnických osob: žádné

## ÚDAJE O ČLENECH PŘEDSTAVENSTVA

---

Ing. David Rusňák,

předseda představenstva, ředitel UNIBON a ředitel Ekonomického úseku centrály UNIBON

den vzniku funkce: 29.10.2004

VŠ, praxe v oboru ekonomika 17 let, z toho v řídicích funkcích 11 let

členství v orgánech jiných právnických osob: žádné

MVDr. Zdeněk Švancara

člen představenstva

den vzniku funkce: 29.10.2004

VŠ, VOPŠ – obor bankovníctví, praxe v oboru finance a ekonomika 14 let

členství v orgánech jiných právnických osob: žádné

Radek Hradil

člen představenstva a ředitel Provozního úseku centrály UNIBON

den vzniku funkce: 13.12.2006

ÚSO, praxe v řídicích funkcích v oboru finance a ekonomika 11 let

členství v orgánech jiných právnických osob: žádné

## ÚDAJE O VRCHOLNÉM VEDENÍ

---

Ing. David Rusňák,

předseda představenstva, ředitel UNIBON a ředitel Ekonomického úseku centrály UNIBON

den vzniku funkce: 1.1.2006

VŠ, praxe v oboru ekonomika 17 let, z toho v řídicích funkcích 11 let

členství v orgánech jiných právnických osob: žádné

Radek Hradil

člen představenstva a ředitel Provozního úseku centrály UNIBON

den vzniku funkce: 1.10.2005

ÚSO, praxe v řídicích funkcích v oboru finance a ekonomika 11 let

členství v orgánech jiných právnických osob: žádné

Pavel Řeha

ředitel Obchodního úseku centrály UNIBON

den vzniku funkce: 1.1.2009

praxe v oboru ekonomika 15 let, z toho v řídicích funkcích 2 roky

členství v orgánech jiných právnických osob: FC Vítkovice, a.s. (dozorčí rada)

Ing. Pavol Magdziak

ředitel pobočky Slovensko

den vzniku funkce: 15.11.2007

VŠ, praxe v řídicích funkcích v oboru finance a ekonomika 10 let

členství v orgánech jiných právnických osob: žádné

Souhrnná výše úvěrů poskytnutých členům kontrolní komise, členům představenstva a vrcholného vedení UNIBON 0,- Kč

Souhrnná výše záruk vydaných UNIBON za členy kontrolní komise, členy představenstva a členy vrcholného vedení UNIBON 0,- Kč

## ÚDAJE O SLOŽENÍ ČLENŮ UNIBON S KVALIFIKOVANOU ÚČASTÍ

---

Obchodní firma	Adresa sídla	Právní forma	Podíl
Geofin, a.s.	Ostrava, Moravská Ostrava, Velká 2984/23, PSČ 702 00	akciová společnost	30,12%
NET Capital, a.s.	Brno, Doležalova 14, PSČ 616 00	akciová společnost	21,88 %
INDUSTRADÉ, s.r.o.	Ostrava - Moravská Ostrava, Masná 217/8, PSČ 701 00	společnost s ručením omezeným	16,09 %

## ÚDAJE O STRUKTUŘE KONSOLIDAČNÍHO CELKU

---

UNIBON není součástí žádného konsolidačního celku.

## ÚDAJE O ČINNOSTI POVINNÉ OSOBY

---

Předmět činnosti zapsaný  
v obchodním rejstříku

UNIBON je v rámci svého podnikání oprávněn vykonávat tyto činnosti:

- přijímání vkladů od členů
- poskytování úvěrů členům
- platební styk, zúčtování a vydávání a správa platebních

- prostředků pro členy
- finanční leasing pro členy
- poskytování ručení za půjčky a úvěry členů
- nákup a prodej cizí měny pro členy
- pronájem bezpečnostních schránek členům

Výlučně za účelem zajištění výše uvedených činností UNIBON oprávněn:

- ukládat vklady v družstevních záložnách a bankách a u poboček zahraničních bank
- přijímat úvěry od družstevních záložen a bank
- nabývat majetek a disponovat s ním
- obchodovat na vlastní účet s registrovanými cennými papíry, a to nabývat státní dluhopisy a dluhopisy, za které převzal stát záruku, dluhopisy, jejichž emitentem je Česká národní banka, hypoteční zástavní listy, komunální obligace a dluhopisy vydané centrálními bankami členských států OECD, za které převzaly tyto státy záruku
- obchodovat na vlastní účet s devizami a nástroji směnných kurzů a úrokových sazeb za účelem zajištění rizik vyplývajících z činností podle § 3 odst. 1 zákona č. 87/1995 Sb., o spořitelních a úvěrních družstvech, ve znění pozdějších předpisů

Přehled činností skutečně vykonávaných

UNIBON v rámci svého podnikání skutečně vykonává tyto činnosti:

- přijímání vkladů od členů
- poskytování úvěrů členům
- platební styk, zúčtování a vydávání a správa platebních prostředků pro členy
- poskytování ručení za půjčky a úvěry členů

Výlučně za účelem zajištění výše uvedených činností UNIBON dále využívá svého oprávnění:

- ukládat vklady v družstevních záložnách a bankách a u poboček zahraničních bank
- přijímat úvěry od družstevních záložen a bank
- nabývat majetek a disponovat s ním

Přehled činností, jejichž vykonávání nebo poskytování bylo Českou národní bankou omezeno nebo vyloučeno

žádné

## ÚDAJE O FINANČNÍ SITUACI UNIBON

---

### Rozvaha k 31.3.2010 (tis. Kč)

	údaj nekompenzovaný o opravné položky a oprávky	opravné položky a oprávky	údaj kompenzovaný o opravné položky a oprávky
Aktiva celkem	1'925'011	31'057	1'893'954
pokladní hotovost a pohledávky vůči centrálním bankám	103'508	-	103'508
pokladní hotovost	26'711	-	26'711
pohledávky vůči centrálním bankám	76'797	-	76'797

Finanční aktiva k obchodování	-	-	-
Finanční aktiva v reálné hodnotě vykaz. do zisku nebo ztráty	-	-	-
Realizovatelná finanční aktiva	-	-	-
Úvěry a jiné pohledávky	1'615'228	26'722	1'588'506
Finanční investice držené do splatnosti	-	-	-
Zajišťovací deriváty s kladnou reálnou hodnotou	-	-	-
Kladné změny reálné hodnoty portfolia zajišťovacích nástrojů	-	-	-
Hmotný majetek	146'087	3'728	142'359
pozemky, budovy a zajištění	146'087	3'728	142'359
investice do nemovitostí	-	-	-
Nehmotný majetek	3'890	607	3'283
Účasti v přidružených a ovládaných osobách s ve spol. podn.	-	-	-
Daňové pohledávky	-	-	-
Ostatní aktiva	56'298	-	56'298
Neoběžná aktiva a vyřazované skupiny určené k prodeji	-	-	-
<b>Závazky a vlastní kapitál celkem</b>	<b>1'983'954</b>		
Závazky celkem	1'869'417		
Vklady, úvěry a ostatní finanční závazky vůči centr. bankám	-		
Finanční závazky k obchodování	-		
Finanční závazky v reálné hodnotě vykázané do zisku/ztráty	-		
Finanční závazky v naběhlé hodnotě	1'678'981		
Finanční závazky spojené s převáděnými aktivy	-		
Zajišťovací deriváty se zápornou reálnou hodnotou	-		
Záporné změny reál. hodnoty portfolia zajišťovacích nástrojů	-		
Rezervy	-		
Daňové závazky	1'446		
Ostatní závazky	43'807		
Základní kapitál družstev splatný na požádání	145'183		
Závazky spojené s vyřazovanými skupinami určenými k prodeji	-		
Vlastní kapitál celkem	24'537		
Základní kapitál	-		
Splacený základní kapitál	-		
Nesplacený základní kapitál	-		
Další vlastní kapitál	-		
Fondy z přecenění a ostatní oceňovací rozdíly	-		
Rezervní fondy	6'392		
Nerozdělený zisk (neuhrazená ztráta) z předchozích období	19041		
Zisk nebo ztráta za běžné účetní období	- 896		

### Rozvaha k 31.12.2009 (tis. Kč)

	údaj nekompenzovaný o opravné položky a oprávky	opravné položky a oprávky	údaj kompenzovaný o opravné položky a oprávky
Aktiva celkem	1'523'249	27'351	1'495'898
pokladní hotovost a pohledávky vůči centrálním bankám	105'856	-	105'856
pokladní hotovost	29'249	-	29'249
pohledávky vůči centrálním bankám	76'607	-	76'607
Finanční aktiva k obchodování	-	-	-
Finanční aktiva v reálné hodnotě vykaz. do zisku nebo ztráty	-	-	-
Realizovatelná finanční aktiva	-	-	-
Úvěry a jiné pohledávky	1'232'238	23'744	1'208'494
Finanční investice držené do splatnosti	-	-	-

Zajišťovací deriváty s kladnou reálnou hodnotou	-	-	-
Kladné změny reálné hodnoty portfolia zajišťovacích nástrojů	-	-	-
Hmotný majetek	145'007	3'021	141'986
pozemky, budovy a zajištění	145'007	3'021	141'986
investice do nemovitostí	-	-	-
Nehmotný majetek	3'890	586	3'304
Účasti v přidružených a ovládaných osobách s ve spol. podn.	-	-	-
Daňové pohledávky	-	-	-
Ostatní aktiva	36'258	-	36'258
Neoběžná aktiva a vyřazované skupiny určené k prodeji	-	-	-
<b>Závazky a vlastní kapitál celkem</b>	<b>1'495'898</b>		
Závazky celkem	1'470'465		
Vklady, úvěry a ostatní finanční závazky vůči centr. bankám	-		
Finanční závazky k obchodování	-		
Finanční závazky v reálné hodnotě vykázané do zisku/ztráty	-		
Finanční závazky v naběhlé hodnotě	1'305'171		
Finanční závazky spojené s převáděnými aktivy	-		
Zajišťovací deriváty se zápornou reálnou hodnotou	-		
Záporné změny reál. hodnoty portfolia zajišťovacích nástrojů	-		
Rezervy	-		
Daňové závazky	-		
Ostatní závazky	40'378		
Základní kapitál družstev splatný na požádání	124'916		
Závazky spojené s vyřazovanými skupinami určenými k prodeji	-		
Vlastní kapitál celkem	25'433		
Základní kapitál	-		
Splacený základní kapitál	-		
Nesplacený základní kapitál	-		
Další vlastní kapitál	-		
Fondy z přecenění a ostatní oceňovací rozdíly	-		
Rezervní fondy	6'392		
Nerozdělený zisk (neuhrazená ztráta) z předchozích období	25'081		
Zisk nebo ztráta za běžné účetní období	-6'040		

### Rozvaha k 30.9.2009 (tis. Kč)

	údaj nekompenzovaný o opravné položky a oprávky	opravné položky a oprávky	údaj kompenzovaný o opravné položky a oprávky
Aktiva celkem	1'393'679	24'151	1'369'528
pokladní hotovost a pohledávky vůči centrálním bankám	118'783	-	118'783
pokladní hotovost	72'031	-	72'031
pohledávky vůči centrálním bankám	46'752	-	46'752
Finanční aktiva k obchodování	-	-	-
Finanční aktiva v reálné hodnotě vykaz. do zisku nebo ztráty	-	-	-
Realizovatelná finanční aktiva	-	-	-
Úvěry a jiné pohledávky	1'109'027	21'312	1'087'715
Finanční investice držené do splatnosti	-	-	-
Zajišťovací deriváty s kladnou reálnou hodnotou	-	-	-
Kladné změny reálné hodnoty portfolia zajišťovacích nástrojů	-	-	-
Hmotný majetek	144'871	2'697	142'174

pozemky, budovy a zajištění	144'871	2'697	142'174
investice do nemovitostí	-	-	-
Nehmotný majetek	3'181	142	3'039
Účasti v přidružených a ovládaných osobách s ve spol. podn.	-	-	-
Daňové pohledávky	-	-	-
Ostatní aktiva	17'817	-	17'817
Neoběžná aktiva a vyřazované skupiny určené k prodeji	-	-	-
<b>Závazky a vlastní kapitál celkem</b>	<b>1'369'528</b>		
Závazky celkem	1'336'412		
Vklady, úvěry a ostatní finanční závazky vůči centr. bankám	-		
Finanční závazky k obchodování	-		
Finanční závazky v reálné hodnotě vykázané do zisku/ztráty	-		
Finanční závazky v naběhlé hodnotě	1'191'588		
Finanční závazky spojené s převáděnými aktivy	-		
Zajišťovací deriváty se zápornou reálnou hodnotou	-		
Záporné změny reál. hodnoty portfolia zajišťovacích nástrojů	-		
Rezervy	-		
Daňové závazky	-		
Ostatní závazky	12'997		
Základní kapitál družstev splatný na požádání	131'827		
Závazky spojené s vyřazovanými skupinami určenými k prodeji	-		
<b>Vlastní kapitál celkem</b>	<b>33'116</b>		
Základní kapitál	-		
Splacený základní kapitál	-		
Nesplacený základní kapitál	-		
Další vlastní kapitál	-		
Fondy z přecenění a ostatní oceňovací rozdíly	-		
Rezervní fondy	6'392		
Nerozdělený zisk (neuhrazená ztráta) z předchozích období	25'081		
Zisk nebo ztráta za běžné účetní období	1643		

### Rozvaha k 30.6.2009 (tis. Kč)

	údaj nekompenzovaný o opravné položky a oprávky	opravné položky a oprávky	údaj kompenzovaný o opravné položky a oprávky
Aktiva celkem	1'088'079	18'899	1'069'180
pokladní hotovost a pohledávky vůči centrálním bankám	93'365	-	93'365
pokladní hotovost	27'454	-	27'454
pohledávky vůči centrálním bankám	65'911	-	65'911
Finanční aktiva k obchodování	-	-	-
Finanční aktiva v reálné hodnotě vykaz. do zisku nebo ztráty	-	-	-
Realizovatelná finanční aktiva	-	-	-
Úvěry a jiné pohledávky	832'466	16'987	815'479
Finanční investice držené do splatnosti	-	-	-
Zajišťovací deriváty s kladnou reálnou hodnotou	-	-	-
Kladné změny reálné hodnoty portfolia zajišťovacích nástrojů	-	-	-
Hmotný majetek	143'762	1'778	141'984
pozemky, budovy a zajištění	143'762	1'778	141'984
investice do nemovitostí	-	-	-
Nehmotný majetek	2'245	134	2'111
Účasti v přidružených a ovládaných osobách s ve spol. podn.	-	-	-
Daňové pohledávky	-	-	-

Ostatní aktiva	16'241	-	16'241
Neoběžná aktiva a vyřazované skupiny určené k prodeji	-	-	-
Závazky a vlastní kapitál celkem	1'069'180		
Závazky celkem	1'031'408		
Vklady, úvěry a ostatní finanční závazky vůči centr. bankám	-		
Finanční závazky k obchodování	-		
Finanční závazky v reálné hodnotě vykázané do zisku/ztráty	-		
Finanční závazky v naběhlé hodnotě	897'536		
Finanční závazky spojené s převáděnými aktivy	-		
Zajišťovací deriváty se zápornou reálnou hodnotou	-		
Záporné změny reál. hodnoty portfolia zajišťovacích nástrojů	-		
Rezervy	-		
Daňové závazky	-		
Ostatní závazky	8'109		
Základní kapitál družstev splatný na požádání	125'758		
Splacený kapitál družstev splatný na požádání	125'758		
Nesplacený kapitál družstev splatný na požádání	-		
Závazky spojené s vyřazovanými skupinami určenými k prodeji	-		
Vlastní kapitál celkem	37'772		
Základní kapitál	-		
Splacený základní kapitál	-		
Nesplacený základní kapitál	-		
Další vlastní kapitál	-		
Fondy z přecenění a ostatní oceňovací rozdíly	-		
Rezervní fondy	6'392		
Nerozdělený zisk (neuhrazená ztráta) z předchozích období	25'081		
Zisk nebo ztráta za běžné účetní období	6'299		

### Výkaz zisku a ztráty k 31.3.2010 (tis. Kč)

Zisk z finanční a provozní činnosti	13'523
Úrokové výnosy	26'802
Úrokové náklady	14'075
Náklady na základní kapitál splatný na požádání	-
Výnosy z dividend	-
Výnosy z poplatků a provizí	346
Náklady na poplatky a provize	209
Realizované Z/Z u finan. aktiv a závazků nevykáz. v RH do Z/Z	-
Zisk (ztráta) z finančních aktiv a závazků k obchodování	-
Zisk (ztráta) z finan. aktiv a závazků v RH vykázaná do Z/Z	-
Zisk (ztráta) ze zajišťovacího účetnictví	-
Kurzové rozdíly	-5
Zisk (ztráta) u odúčtování aktiv j. než držených k prodeji	-
Ostatní provozní výnosy	664
Ostatní provozní náklady	-
Správní náklady	10'714
Náklady na zaměstnance	4'183
mzdy a platy	2'689
sociální a zdravotní pojištění	884
penzijní a podobné výdaje	-
náklady na dočasné zaměstnance	308
odměny-vlastní kapitálové nástroje	-
ostatní náklady na zaměstnance	302
Ostatní správní náklady	6'531
Náklady na reklamu	2'089

Náklady na poradenství	787
Náklady na informační technologie	342
Náklady na outsourcing	-
Nájemné	1'426
Jiné správní náklady	1'887
Odpisy	727
odpisy pozemků, budov a zařízení	727
odpisy investic do nemovitostí	-
odpisy nehmotného majetku	-
Tvorba rezerv	-
Ztráty ze znehodnocení	2'978
ztráty ze znehodnocení finan. aktiv nevykázaných v RH do Z/Z	2'978
ztráty ze znehodnocení nefinančních aktiv	-
Negativní goodwill bezprostředně zahrnutý do výkazu Z/Z	-
Podíl na Z/Z přídr. a ovládaných osob a společných podniků	-
Zisk nebo ztráta z neoběžných aktiv a vyřazovaných skupin	-
Zisk nebo ztráta z pokračujících činností před zdaněním	- 896
Náklady na daň z příjmů	-
Zisk nebo ztráta z pokračujících činností po zdanění	- 896
Zisk nebo ztráta z ukončované činnosti po zdanění	-
Zisk nebo ztráta po zdanění	- 896

#### Výkaz zisku a ztráty k 31.12.2009 (tis. Kč)

Zisk z finanční a provozní činnosti	52'224
Úrokové výnosy	87'678
Úrokové náklady	36'646
Náklady na základní kapitál splatný na požádání	-
Výnosy z dividend	-
Výnosy z poplatků a provizí	726
Náklady na poplatky a provize	893
Realizované Z/Z u finan. aktiv a závazků nevykáz. v RH do Z/Z	-
Zisk (ztráta) z finančních aktiv a závazků k obchodování	-
Zisk (ztráta) z finan. aktiv a závazků v RH vykázaná do Z/Z	-
Zisk (ztráta) ze zajišťovacího účetnictví	-
Kurzové rozdíly	12
Zisk (ztráta) u odúčtování aktiv j. než držení k prodeji	-
Ostatní provozní výnosy	1'347
Ostatní provozní náklady	-
Správní náklady	41'340
Náklady na zaměstnance	13'367
mzdy a platy	8'407
sociální a zdravotní pojištění	2'732
penzijní a podobné výdaje	-
náklady na dočasné zaměstnance	1'151
odměny-vlastní kapitálové nástroje	-
ostatní náklady na zaměstnance	1'077
Ostatní správní náklady	27'973
Náklady na reklamu	11'572
Náklady na poradenství	1'693
Náklady na informační technologie	798
Náklady na outsourcing	-
Nájemné	5'661
Jiné správní náklady	8'249
Odpisy	2'200

odpisy pozemků, budov a zařízení	2'200
odpisy investic do nemovitostí	-
odpisy nehmotného majetku	-
Tvorba rezerv	-
Ztráty ze znehodnocení	13'278
ztráty ze znehodnocení finan. aktiv nevykázaných v RH do Z/Z	13'278
ztráty ze znehodnocení nefinančních aktiv	-
Negativní goodwill bezprostředně zahrnutý do výkazu Z/Z	-
Podíl na Z/Z přídr. a ovládaných osob a společných podniků	-
Zisk nebo ztráta z neoběžných aktiv a vyřazovaných skupin	-
Zisk nebo ztráta z pokračujících činností před zdaněním	- 4'594
Náklady na daň z příjmů	1'446
Zisk nebo ztráta z pokračujících činností po zdanění	- 6'040
Zisk nebo ztráta z ukončované činností po zdanění	-
Zisk nebo ztráta po zdanění	- 6'040

### Výkaz zisku a ztráty k 30.9.2009 (tis. Kč)

Zisk z finanční a provozní činnosti	41'539
Úrokové výnosy	66'282
Úrokové náklady	24'557
Náklady na základní kapitál splatný na požádání	-
Výnosy z dividend	-
Výnosy z poplatků a provizí	320
Náklady na poplatky a provize	683
Realizované Z/Z u finan. aktiv a závazků nevykáz. v RH do Z/Z	-
Zisk (ztráta) z finančních aktiv a závazků k obchodování	-
Zisk (ztráta) z finan. aktiv a závazků v RH vykázaná do Z/Z	-
Zisk (ztráta) ze zajišťovacího účetnictví	-
Kurzové rozdíly	3
Zisk (ztráta) u odúčtování aktiv j. než držených k prodeji	-
Ostatní provozní výnosy	174
Ostatní provozní náklady	-
Správní náklady	27'622
Náklady na zaměstnance	8'845
mzdy a platy	5'968
sociální a zdravotní pojištění	1'934
penzijní a podobné výdaje	-
náklady na dočasné zaměstnance	191
odměny-vlastní kapitálové nástroje	-
ostatní náklady na zaměstnance	752
Ostatní správní náklady	18'777
Náklady na reklamu	7'243
Náklady na poradenství	1295
Náklady na informační technologie	537
Náklady na outsourcing	-
Nájemné	5'064
Jiné správní náklady	4'638
Odpisy	1'432
odpisy pozemků, budov a zařízení	1'432
odpisy investic do nemovitostí	-
odpisy nehmotného majetku	-
Tvorba rezerv	-
Ztráty ze znehodnocení	10'842
ztráty ze znehodnocení finan. aktiv nevykázaných v RH do Z/Z	10'842
ztráty ze znehodnocení nefinančních aktiv	-

Negativní goodwill bezprostředně zahrnutý do výkazu Z/Z	-
Podíl na Z/Z přídr. a ovládaných osob a společných podniků	-
Zisk nebo ztráta z neoběžných aktiv a vyřazovaných skupin	-
Zisk nebo ztráta z pokračujících činností před zdaněním	1'643
Náklady na daň z příjmů	-
Zisk nebo ztráta z pokračujících činností po zdanění	1'643
Zisk nebo ztráta z ukončované činností po zdanění	-
Zisk nebo ztráta po zdanění	1'643

### Výkaz zisku a ztráty k 30.6.2009 (tis. Kč)

Zisk z finanční a provozní činnosti	30'651
Úrokové výnosy	44'579
Úrokové náklady	13'826
Náklady na základní kapitál splatný na požádání	-
Výnosy z dividend	-
Výnosy z poplatků a provizí	219
Náklady na poplatky a provize	479
Realizované Z/Z u finan. aktiv a závazků nevykáz. v RH do Z/Z	-
Zisk (ztráta) z finančních aktiv a závazků k obchodování	-
Zisk (ztráta) z finan. aktiv a závazků v RH vykázaná do Z/Z	-
Zisk (ztráta) ze zajišťovacího účetnictví	-
Kurzové rozdíly	2
Zisk (ztráta) u odúčtování aktiv j. než držených k prodeji	-
Ostatní provozní výnosy	156
Ostatní provozní náklady	-
Správní náklady	17'331
Náklady na zaměstnance	5'589
mzdy a platy	3'770
sociální a zdravotní pojištění	1'229
penzijní a podobné výdaje	-
náklady na dočasné zaměstnance	120
odměny-vlastní kapitálové nástroje	-
ostatní náklady na zaměstnance	462
Ostatní správní náklady	11'742
Náklady na reklamu	4'926
Náklady na poradenství	865
Náklady na informační technologie	366
Náklady na outsourcing	-
Nájemné	3'314
Jiné správní náklady	2'271
Odpisy	504
odpisy pozemků, budov a zařízení	504
odpisy investic do nemovitostí	-
odpisy nehmotného majetku	-
Tvorba rezerv	-
Ztráty ze znehodnocení	6'517
ztráty ze znehodnocení finan. aktiv nevykázaných v RH do Z/Z	6'517
ztráty ze znehodnocení nefinančních aktiv	-
Negativní goodwill bezprostředně zahrnutý do výkazu Z/Z	-
Podíl na Z/Z přídr. a ovládaných osob a společných podniků	-
Zisk nebo ztráta z neoběžných aktiv a vyřazovaných skupin	-
Zisk nebo ztráta z pokračujících činností před zdaněním	6'299
Náklady na daň z příjmů	-
Zisk nebo ztráta z pokračujících činností po zdanění	6'299
Zisk nebo ztráta z ukončované činností po zdanění	-
Zisk nebo ztráta po zdanění	6'299

### Informace o pohledávkách z finančních činností k 31.3.2010 (tis. Kč)

	Hodnota před znehodnocením	Účetní hodnota	Opravné položky k jednotlivým pohledávkám	Opravné položky k port. pohled jednotlivě bez znehodnocení	Opravné položky k portfoliu jednotlivě nevyznam. pohledávek	Kumulovaná ztráta z ocenění reálnou hodnotou
Pohledávky z finančních. činností celkem	1'615'228	1'588'506	26'722	-	-	-
pohledávky za úvěrovými institucemi	511'677	511'677	-	-	-	-
bez selhání	511'677	511'677	-	-	-	-
standardní	511'677	511'677	-	-	-	-
sledované	-	-	-	-	-	-
se selháním	-	-	-	-	-	-
nestandardní	-	-	-	-	-	-
pochybné	-	-	-	-	-	-
ztrátové	-	-	-	-	-	-
pohledávky za jinými osobami než úvěrovými institucemi	1'103'551	1'076'829	26'722	-	-	-
bez selhání	954'539	953'615	924	-	-	-
standardní	716'415	716'415	-	-	-	-
sledované	238'124	237'200	924	-	-	-
se selháním	149'012	123'314	25'798	-	-	-
nestandardní	77'989	73'679	4'310	-	-	-
pochybné	3'293	2'529	764	-	-	-
ztrátové	67'730	47'006	20'724	-	-	-

### Informace o pohledávkách z finančních činností k 31.12.2009 (tis. Kč)

	Hodnota před znehodnocením	Účetní hodnota	Opravné položky k jednotlivým pohledávkám	Opravné položky k port. pohled jednotlivě bez znehodnocení	Opravné položky k portfoliu jednotlivě nevyznam. pohledávek	Kumulovaná ztráta z ocenění reálnou hodnotou
Pohledávky z finančních. činností celkem	1'232'238	1'208'494	23'744	-	-	-
pohledávky za úvěrovými institucemi	302'543	302'543	-	-	-	-
bez selhání	302'543	302'543	-	-	-	-
standardní	302'543	302'543	-	-	-	-
sledované	-	-	-	-	-	-
se selháním	-	-	-	-	-	-
nestandardní	-	-	-	-	-	-
pochybné	-	-	-	-	-	-
ztrátové	-	-	-	-	-	-
pohledávky za jinými osobami než úvěrovými institucemi	929'695	905'951	23'744	-	-	-
bez selhání	835'187	834'266	921	-	-	-
standardní	378'477	378'477	-	-	-	-
sledované	456'710	455'789	921	-	-	-
se selháním	94'508	71'685	22'823	-	-	-
nestandardní	27'992	23'251	4'741	-	-	-
pochybné	14'947	10'141	4'806	-	-	-

zrátové	51'569	38'293	13'276	-	-	-
---------	--------	--------	--------	---	---	---

### Informace o pohledávkách z finančních činností k 30.9.2009 (tis. Kč)

	Hodnota před znehodnocením	Účetní hodnota	Opravné položky k jednotlivým pohledávkám	Opravné položky k port. pohled jednotlivě bez znehodnocení	Opravné položky k portfoliu jednotlivě nevyznam. pohledávek	Kumulovaná ztráta z ocenění reálnou hodnotou
Pohledávky z finančních. činností celkem	1'109'027	1'087'715	21'312	-	-	-
pohledávky za úvěrovými institucemi	287'414	287'414	-	-	-	-
bez selhání	287'414	287'414	-	-	-	-
standardní	287'414	287'414	-	-	-	-
sledované	-	-	-	-	-	-
se selháním	-	-	-	-	-	-
nestandardní	-	-	-	-	-	-
pochybné	-	-	-	-	-	-
zrátové	-	-	-	-	-	-
pohledávky za jinými osobami než úvěrovými institucemi	821'613	800'301	21'312	-	-	-
bez selhání	711'253	709'996	1'257	-	-	-
standardní	180'504	180'504	-	-	-	-
sledované	530'749	529'492	1'257	-	-	-
se selháním	110'360	90'305	20'055	-	-	-
nestandardní	43'389	41'333	2'056	-	-	-
pochybné	21'363	14'649	6'714	-	-	-
zrátové	45'608	34'323	11'285	-	-	-

### Informace o pohledávkách z finančních činností k 30.6.2009 (tis. Kč)

	Hodnota před znehodnocením	Účetní hodnota	Opravné položky k jednotlivým pohledávkám	Opravné položky k port. pohled jednotlivě bez znehodnocení	Opravné položky k portfoliu jednotlivě nevyznam. pohledávek	Kumulovaná ztráta z ocenění reálnou hodnotou
Pohledávky z finančních. činností celkem	832'466	815'479	16'987	-	-	-
pohledávky za úvěrovými institucemi	44'690	44'690	-	-	-	-
bez selhání	44'690	44'690	-	-	-	-
standardní	44'690	44'690	-	-	-	-
sledované	-	-	-	-	-	-
se selháním	-	-	-	-	-	-
nestandardní	-	-	-	-	-	-
pochybné	-	-	-	-	-	-
zrátové	-	-	-	-	-	-
pohledávky za jinými osobami než úvěrovými institucemi	787'776	770'789	16'987	-	-	-
bez selhání	691'416	690'216	1'200	-	-	-
standardní	357'103	357'103	-	-	-	-
sledované	334'313	333'113	15'787	-	-	-
se selháním	96'360	80'573	15'787	-	-	-
nestandardní	28'054	26'595	1'459	-	-	-

pochybné	22'711	18'060	4'651	-	-	-
ztrátové	45'595	35'918	9'677	-	-	-

Informace o pohledávkách bez znehodnocení a se znehodnocením k 31.3.2010 (tis. Kč)

	Hodnota před znehodnocením		Opravné položky	Kumulovaná ztráta z ocenění reálnou hodnotou	Účetní hodnota (netto)	
	Pohledávky oceňované naběhlou hodnotou	Pohledávky oceňované reálnou hodnotou	Pohledávky oceňované naběhlou hodnotou	Pohledávky oceňované reálnou hodnotou	Pohledávky oceňované naběhlou hodnotou	Pohledávky oceňované reálnou hodnotou
Pohledávky bez znehodnocení	946'960	-	-	-	946'960	-
Pohledávky se znehodnocením	233'388	-	26'722	-	206'666	-

Informace o pohledávkách bez znehodnocení a se znehodnocením k 31.12.2009 (tis. Kč)

	Hodnota před znehodnocením		Opravné položky	Kumulovaná ztráta z ocenění reálnou hodnotou	Účetní hodnota (netto)	
	Pohledávky oceňované naběhlou hodnotou	Pohledávky oceňované reálnou hodnotou	Pohledávky oceňované naběhlou hodnotou	Pohledávky oceňované reálnou hodnotou	Pohledávky oceňované naběhlou hodnotou	Pohledávky oceňované reálnou hodnotou
Pohledávky bez znehodnocení	878'762	-	-	-	878'762	-
Pohledávky se znehodnocením	430'083	-	23'744	-	406'339	-

Informace o pohledávkách bez znehodnocení a se znehodnocením k 30.9.2009 (tis. Kč)

	Hodnota před znehodnocením		Opravné položky	Kumulovaná ztráta z ocenění reálnou hodnotou	Účetní hodnota (netto)	
	Pohledávky oceňované naběhlou hodnotou	Pohledávky oceňované reálnou hodnotou	Pohledávky oceňované naběhlou hodnotou	Pohledávky oceňované reálnou hodnotou	Pohledávky oceňované naběhlou hodnotou	Pohledávky oceňované reálnou hodnotou
Pohledávky bez znehodnocení	614'458	-	-	-	614'458	-
Pohledávky se znehodnocením	541'321	-	21'312	-	520'009	-

Informace o pohledávkách bez znehodnocení a se znehodnocením k 30.6.2009 (tis. Kč)

	Hodnota před znehodnocením		Opravné položky	Kumulovaná ztráta z ocenění reálnou hodnotou	Účetní hodnota (netto)	
	Pohledávky oceňované naběhlou hodnotou	Pohledávky oceňované reálnou hodnotou	Pohledávky oceňované naběhlou hodnotou	Pohledávky oceňované reálnou hodnotou	Pohledávky oceňované naběhlou hodnotou	Pohledávky oceňované reálnou hodnotou
Pohledávky bez znehodnocení	467'703	-	-	-	467'703	-
Pohledávky se znehodnocením	430'674	-	16'987	-	413'687	-

### Informace o restrukturalizovaných pohledávkách (tis. Kč)

	k 30.9.2009 <sup>1</sup>	k 30.6.2009 <sup>2</sup>
Restrukturalizované pohledávky za účetní období v hodnotě před znehodnocením – výše jistin		
Pohledávky oceňované naběhlou hodnotou	-	-
Pohledávky oceňované reálnou hodnotou	-	-
	k 31.12.2009 <sup>3</sup>	k 31.3.2010 <sup>4</sup>
Restrukturalizované pohledávky za účetní období v hodnotě před znehodnocením – výše jistin		
Pohledávky oceňované naběhlou hodnotou	-	-
Pohledávky oceňované reálnou hodnotou	-	-

### Informace o derivátech

	k 30.9.2009	k 30.6.2009
Deriváty k obchodování – aktiva	-	-
reálná hodnota		
jmenovitá (pomyslná) hodnota		
Deriváty k obchodování – závazky	-	-
reálná hodnota		
jmenovitá (pomyslná) hodnota		
Deriváty zajišťovací – aktiva	-	-
reálná hodnota		

<sup>1</sup> údaj k 30. 9. kalendářního roku uvádí hodnotu pohledávek, které byly restrukturalizovány od 31.6. do 30.9. kalendářního roku.

<sup>2</sup> údaj k 30. 6. kalendářního roku uvádí hodnotu pohledávek, které byly restrukturalizovány od 31.3. do 30.6. kalendářního roku,

<sup>3</sup> údaj k 31. 12. kalendářního roku uvádí hodnotu pohledávek, které byly restrukturalizovány od 1.1. do 31.12. kalendářního roku.

<sup>4</sup> údaj k 31. 3. kalendářního roku uvádí hodnotu pohledávek, které byly restrukturalizovány od 1.1. do 31.3. kalendářního roku,

jmenovitá (pomyslná) hodnota		
Deriváty zajišťovací – závazky	-	-
reálná hodnota		
jmenovitá (pomyslná) hodnota		

### Informace o derivátech

	k 31.12.2009	k 31.3.2010
Deriváty k obchodování – aktiva	-	-
reálná hodnota		
jmenovitá (pomyslná) hodnota		
Deriváty k obchodování – závazky	-	-
reálná hodnota		
jmenovitá (pomyslná) hodnota		
Deriváty zajišťovací – aktiva	-	-
reálná hodnota		
jmenovitá (pomyslná) hodnota		
Deriváty zajišťovací – závazky	-	-
reálná hodnota		
jmenovitá (pomyslná) hodnota		

### Poměrové ukazatele

	k 30.9.2009	k 30.6.2009
Ukazatel kapitálové přiměřenosti	16,92 %	17,87 %
Rentabilita průměrných aktiv (ROAA)	0,19 %	1,20 %
Rentabilita průměrného vlastního kapitálu (ROAE)	1,18 %	6,90 %
Aktiva na jednoho zaměstnance	48 799 tis.Kč	46 129 tis.Kč
Správní náklady na jednoho zaměstnance	1 841 tis.Kč	1 824 tis.Kč
Zisk nebo ztráta po zdanění na jednoho zaměstnance	91 tis.Kč	553 tis. Kč

	k 31.12.2009	k 31.3.2010
Ukazatel kapitálové přiměřenosti	12,08 %	10,70 %
Rentabilita průměrných aktiv (ROAA)	- 0,54 %	- 0,27 %
Rentabilita průměrného vlastního kapitálu (ROAE)	- 3,97 %	- 2,44 %
Aktiva na jednoho zaměstnance	50 645 tis.Kč	52 654 tis. Kč
Správní náklady na jednoho zaměstnance	1 879 tis.Kč	1 714 tis. Kč
Zisk nebo ztráta po zdanění na jednoho zaměstnance	- 275 tis.Kč	- 143 tis. Kč

### ÚDAJE O KAPITÁLU

---

#### Kapitál a jeho složky k 31.3.2010 (tis. Kč)

Kapitál

136 437

Původní kapitál (Tier I)	136'437
Splacené členské vklady členů DZ	115'183
Rezervní fond a nerozdělený zisk	25'433
Povinné rezervní a rizikové fondy	6'392
Ostatní fondy z rozdělení zisku	-
Nerozdělený zisk z předchozích období	25'081
Zisk za účetní období po zdanění	-
Neuhrazená ztráta z předchozích období	- 6'040
Výsledné kurzové rozdíly z konsolidace	-
Zisk za běžné účetní období	-
Ztráta za běžné účetní období	- 896
Čistý zisk z kapitalizace budoucích příjmů ze sekuritizace	-
Zisk/ztráta z ocenění závazků v RH z titulu úvěr. rizika	-
Další odčitatelné položky od původního kapitálu	3'283
Goodwill	-
Nehmotný majetek jiný než goodwill	3'283
Negat. oceň. rozdíl ze změn RH realit. kapitál. nástrojů	-
Dodatkový kapitál (Tier II)	-
Odčitatelné položky od původního a dodatkového kapitálu	-
Kapitál na krytí tržního rizika (Tier III)	-

#### Kapitál a jeho složky k 31.12.2009 (tis. Kč)

Kapitál	127'045
Původní kapitál (Tier I)	127'045
Splacené členské vklady členů DZ	104'916
Rezervní fond a nerozdělený zisk	31'473
Povinné rezervní a rizikové fondy	6'392
Ostatní fondy z rozdělení zisku	-
Nerozdělený zisk z předchozích období	25'081
Zisk za účetní období po zdanění	-
Neuhrazená ztráta z předchozích období	-
Výsledné kurzové rozdíly z konsolidace	-
Zisk za běžné účetní období	-
Ztráta za běžné účetní období	- 6'040
Čistý zisk z kapitalizace budoucích příjmů ze sekuritizace	-
Zisk/ztráta z ocenění závazků v RH z titulu úvěr. rizika	-
Další odčitatelné položky od původního kapitálu	3'304
Goodwill	-
Nehmotný majetek jiný než goodwill	3'304
Negat. oceň. rozdíl ze změn RH realit. kapitál. nástrojů	-
Dodatkový kapitál (Tier II)	-
Odčitatelné položky od původního a dodatkového kapitálu	-
Kapitál na krytí tržního rizika (Tier III)	-

#### Kapitál a jeho složky k 30.9.2009 (tis. Kč)

Kapitál	160'261
Původní kapitál (Tier I)	160'261
Splacené členské vklady členů DZ	131'827
Rezervní fond a nerozdělený zisk	31'473
Povinné rezervní a rizikové fondy	6'392
Ostatní fondy z rozdělení zisku	-

Nerozdělený zisk z předchozích období	25'081
Zisk za účetní období po zdanění	-
Neuhrazená ztráta z předchozích období	-
Výsledné kurzové rozdíly z konsolidace	-
Zisk za běžné účetní období	-
Ztráta za běžné účetní období	-
Čistý zisk z kapitalizace budoucích příjmů ze sekuritizace	-
Zisk/ztráta z ocenění závazků v RH z titulu úvěr. rizika	-
Další odčitatelné položky od původního kapitálu	3'039
Goodwill	-
Nehmotný majetek jiný než goodwill	3'039
Negat. oceň. rozdíl ze změn RH realit. kapitál. nástrojů	-
Dodatkový kapitál (Tier II)	-
Odčitatelné položky od původního a dodatkového kapitálu	-
Kapitál na krytí tržního rizika (Tier III)	-

### Kapitál a jeho složky k 30.6.2009 (tis. Kč)

Kapitál	155'120
Původní kapitál (Tier I)	155'120
Splacené členské vklady členů DZ	125'758
Rezervní fond a nerozdělený zisk	31'473
Povinné rezervní a rizikové fondy	6'392
Ostatní fondy z rozdělení zisku	-
Nerozdělený zisk z předchozích období	25'081
Zisk za účetní období po zdanění	-
Neuhrazená ztráta z předchozích období	-
Výsledné kurzové rozdíly z konsolidace	-
Zisk za běžné účetní období	-
Ztráta za běžné účetní období	-
Čistý zisk z kapitalizace budoucích příjmů ze sekuritizace	-
Zisk/ztráta z ocenění závazků v RH z titulu úvěr. rizika	-
Další odčitatelné položky od původního kapitálu	2'111
Goodwill	-
Nehmotný majetek jiný než goodwill	2'111
Negat. oceň. rozdíl ze změn RH realit. kapitál. nástrojů	-
Dodatkový kapitál (Tier II)	-
Odčitatelné položky od původního a dodatkového kapitálu	-
Kapitál na krytí tržního rizika (Tier III)	-

## ÚDAJE O KAPITÁLOVÉ PŘIMĚŘENOSTI A KAPITÁLOVÝCH POŽADAVCÍCH

### Kapitálové požadavky k 31.3.2010 (tis. Kč)

Kapitálové požadavky celkem	102'041
kap. pož. k úvěr. riziku při STA k expozicím celkem	96'447
kap. pož. při STA k expoz. vůči cent. vládám a bankám	-
kap. pož. při STA k expoz. vůči reg. vládám a míst. orgánům	-
kap. pož. při STA k expoz. vůči org. veřejného sektoru a ost.	-
kap. pož. při STA k expoz. vůči mezinárodním rozvoj. bankám	-

kap. pož při STA k expoz. vůči mezinárodním organizacím	-
kap. pož. k úvěr. riziku při STA k expoz. vůči institucím	8'187
kap. pož. k úvěr. riziku při STA k podnikovým expoz.	81'919
kap. pož při STA k detailovým expoz.	-
kap. pož při STA k expoz. zajištěným nemovitostmi	-
kap. pož při STA k expoz. po splatnosti	6'341
kap. pož při STA k regulatorně vysoce rizikovým expoz.	-
kap. pož při STA k expoz. v krytých dluhopisech	-
kap. pož při STA ke krátkodobým expoz. vůči inst. a podn. expoz.	-
kap. pož při STA k expoz. vůči fondům kolek. investování	-
kap. pož při STA k ostatním expoz.	-
kap. pož při STA k sekuritizovaným expoz.	-
kap. pož. k operačnímu riziku celkem	5'594
kap. pož. k oper. riziku při ASA	5'594

### Kapitálové požadavky k 31.12.2009 (tis. Kč)

Kapitálové požadavky celkem	84'148
kap. pož. k úvěr. riziku při STA k expozicím celkem	79'016
kap. pož. při STA k expoz. vůči cent. vládám a bankám	-
kap. pož při STA k expoz. vůči reg. vládám a míst. orgánům	-
kap. pož při STA k expoz. vůči org. veřejného sektoru a ost.	-
kap. pož při STA k expoz. vůči mezinárodním rozvoj. bankám	-
kap. pož při STA k expoz. vůči mezinárodním organizacím	-
kap. pož. k úvěr. riziku při STA k expoz. vůči institucím	4'841
kap. pož. k úvěr. riziku při STA k podnikovým expoz.	69'078
kap. pož při STA k retailovým expoz.	-
kap. pož při STA k expoz. zajištěným nemovitostmi	-
kap. pož při STA k expoz. po splatnosti	5'097
kap. pož při STA k regulatorně vysoce rizikovým expoz.	-
kap. pož při STA k expoz. v krytých dluhopisech	-
kap. pož při STA ke krátkodobým expoz. vůči inst. a podn. expoz.	-
kap. pož při STA k expoz. vůči fondům kolek. investování	-
kap. pož při STA k ostatním expoz.	-
kap. pož při STA k sekuritizovaným expoz.	-
kap. pož. k operačnímu riziku celkem	5'132
kap. pož. k oper. riziku při ASA	5'132

### Kapitálové požadavky k 30.9.2009 (tis. Kč)

Kapitálové požadavky celkem	75'808
kap. pož. k úvěr. riziku při STA k expozicím celkem	70'676
kap. pož. při STA k expoz. vůči cent. vládám a bankám	-
kap. pož při STA k expoz. vůči reg. vládám a míst. orgánům	-
kap. pož při STA k expoz. vůči org. veřejného sektoru a ost.	-
kap. pož při STA k expoz. vůči mezinárodním rozvoj. bankám	-
kap. pož při STA k expoz. vůči mezinárodním organizacím	-
kap. pož. k úvěr. riziku při STA k expoz. vůči institucím	4'599
kap. pož. k úvěr. riziku při STA k podnikovým expoz.	59'917
kap. pož při STA k retailovým expoz.	-

kap. pož při STA k expoz. zajištěným nemovitostmi	-
kap. pož při STA k expoz. po splatnosti	6'160
kap. pož při STA k regulatorně vysoce rizikovým expoz.	-
kap. pož při STA k expoz. v krytých dluhopisech	-
kap. pož při STA ke krátkodobým expoz. vůči inst. a podn. expoz.	-
kap. pož při STA k expoz. vůči fondům kolek. investování	-
kap. pož při STA k ostatním expoz.	-
kap. pož při STA k sekuritizovaným expoz.	-
kap. pož. k operačnímu riziku celkem	5'132
kap. pož. k oper. riziku při ASA	5'132

### Kapitálové požadavky k 30.6.2009 (tis. Kč)

Kapitálové požadavky celkem	69'459
kap. pož. k úvěr. riziku při STA k expozicím celkem	64'327
kap. pož. při STA k expoz. vůči cent. vládám a bankám	-
kap. pož při STA k expoz. vůči reg. vládám a míst. orgánům	-
kap. pož při STA k expoz. vůči org. veřejného sektoru a ost.	-
kap. pož při STA k expoz. vůči mezinárodním rozvoj. bankám	-
kap. pož při STA k expoz. vůči mezinárodním organizacím	-
kap. pož. k úvěr. riziku při STA k expoz. vůči institucím	715
kap. pož. k úvěr. riziku při STA k podnikovým expoz.	57'766
kap. pož při STA k detailovým expoz.	-
kap. pož při STA k expoz. zajištěným nemovitostmi	-
kap. pož při STA k expoz. po splatnosti	5'846
kap. pož při STA k regulatorně vysoce rizikovým expoz.	-
kap. pož při STA k expoz. v krytých dluhopisech	-
kap. pož při STA ke krátkodobým expoz. vůči inst. a podn. expoz.	-
kap. pož při STA k expoz. vůči fondům kolek. investování	-
kap. pož při STA k ostatním expoz.	-
kap. pož při STA k sekuritizovaným expoz.	-
kap. pož. k operačnímu riziku celkem	5'132
kap. pož. k oper. riziku při ASA	5'132