

ÚDAJE O UNIBON – SPOŘITELNÍM A ÚVĚRNÍM DRUŽSTVU

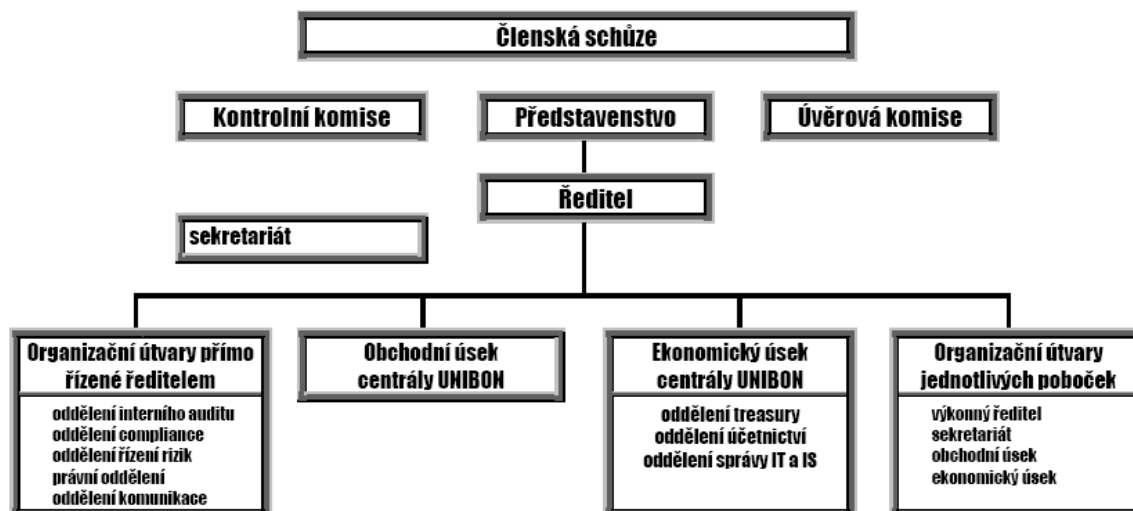
ZÁKLADNÍ ÚDAJE

Obchodní firma	UNIBON - spořitelní a úvěrní družstvo (dále jen „UNIBON“)
Právní forma	družstvo
Adresa sídla	Ostrava, Moravská Ostrava, Velká 2984/23, PSČ 70200
IČO	250 53 892
Datum zápisu do obchodního rejstříku	28.května 1996
Datum zápisu poslední změny do obchodního rejstříku	1. července 2008
Účel zápisu poslední změny do obchodního rejstříku	<ul style="list-style-type: none">změna výše zapisovaného základního kapitálu z na 80'000'000,- tis. Kč na 100'000'000,- Kč,
Výše základního kapitálu zapsaného v obchodním rejstříku	100'000'000,- Kč
Výše splaceného základního kapitálu	126'744 tis. Kč
Údaje o zvýšení základního kapitálu	-

ORGANIZAČNÍ STRUKTURA

Počet organizačních jednotek	4
Počet zaměstnanců – přepočtený stav	15

Organizační schéma UNIBON



ÚDAJE O ČLENECH KONTROLNÍ KOMISE

Ing. Václav Dostál

předseda kontrolní komise

den vzniku funkce: 31. 3. 2006

VŠ, 16 let praxe v řídicích funkcích v oboru finance a ekonomika,

členství v orgánech jiných právnických osob: VÍTKOVICE HOLDING, a.s. (dozorčí rada)
VÍTKOVICE RECYCLING a.s. (dozorčí rada)
VÍTKOVICE REALITY DEVELOPMENTS a.s.
(jednatel)
AIRCRAFT RENT a.s. (dozorčí rada)
MEDIUM SOFT a.s. (dozorčí rada)
VÍTKOVICE CYLINDERS a.s. (prokura)
VÍTKOVICE Doprava, a.s. (dozorčí rada)
VÍTKOVICE ITS a.s. (představenstvo)
VÍTKOVICE a.s. (představenstvo)
VÍTKOVICE ACCOUNTING a.s. (představenstvo)
NADACE MACHINERY FUND (dozorčí rada)
NETPROSYS, s.r.o. (jednatel)
Hutní montáže, a.s. (dozorčí rada)

Mgr. Dědochová Eva

člen kontrolní komise

den vzniku funkce: 14.03.2005

Masarykova univerzita v Brně, právnická fakulta, právnická praxe 6 let,

členství v orgánech jiných právnických osob: Q.S.M. spol. s r.o. (jednatel)

Ing. Miroslava Manová

den vzniku funkce: 28. 10. 2004

VŠ ekonomického zaměření, praxe v oboru ekonomika 13 let

členství v orgánech jiných právnických osob: žádné

ÚDAJE O ČLENECH PŘEDSTAVENSTVA

Ing. David Rusňák,

předseda představenstva, ředitel UNIBON a ředitel Ekonomického úseku centrály UNIBON

den vzniku funkce: 28.10.2004

VŠ, praxe v oboru ekonomika 16 let, z toho v řídicích funkcích 10 let

členství v orgánech jiných právnických osob: žádné

MVDr. Zdeněk Švancara

člen představenstva

den vzniku funkce: 28.10.2004

VŠ, VOPŠ – obor bankovníctví, praxe v oboru finance a ekonomika 13 let

členství v orgánech jiných právnických osob: žádné

Radek Hradil

člen představenstva a ředitel Obchodního úseku centrály UNIBON

den vzniku funkce: 13. prosince 2006

ÚSO, praxe v řídicích funkcích v oboru finance a ekonomika 10 let

členství v orgánech jiných právnických osob: žádné

ÚDAJE O VRCHOLNÉM VEDENÍ

Ing. David Rusňák,
předseda představenstva, ředitel UNIBON a ředitel Ekonomického úseku centrály UNIBON
den vzniku funkce: 1.1.2006
VŠ, praxe v oboru ekonomika 16 let, z toho v řídicích funkcích 10 let
členství v orgánech jiných právnických osob: žádné

Radek Hradil
člen představenstva a ředitel Obchodního úseku centrály UNIBON
den vzniku funkce: 1.10.2005
ÚSO, praxe v řídicích funkcích v oboru finance a ekonomika 10 let
členství v orgánech jiných právnických osob: žádné

Ing. Pavol Magdziak
ředitel pobočky Bratislava
den vzniku funkce: 15.11.2007
VŠ, praxe v řídicích funkcích v oboru finance a ekonomika 8 let
členství v orgánech jiných právnických osob: žádné

Krzysztof Grudzinski
ředitel pobočky Polsko
den vzniku funkce: 6.3.2006
ÚSO, praxe v řídicích funkcích v oboru finance a ekonomika 10 let
členství v orgánech jiných právnických osob: Osiedle pod zamkiem Sp. z o.o. (prokurista)
AlpinePro Polska Sp. z o.o. (představenstvo)

Souhrnná výše úvěrů poskytnutých členům kontrolní komise, členům představenstva a vrcholného vedení UNIBON 0,- Kč
Souhrnná výše záruk vydaných UNIBON za členy kontrolní komise, členy představenstva a členy vrcholného vedení UNIBON 0,- Kč

ÚDAJE O SLOŽENÍ ČLENŮ UNIBON S KVALIFIKOVANOU ÚČASTÍ

Obchodní firma	Adresa sídla	Právní forma	Podíl
Geofin, a.s.	Ostrava, Moravská Ostrava, Velká 2984/23, PSČ 702 00	akciová společnost	27,38 %
NET Capital, a.s.	Brno, Doležalova 14, PSČ 616 00	akciová společnost	19,88 %
VÍTKOVICE, a.s.	Ostrava-Vítkovice, Ruská 2887/101, PSČ 706 02	akciová společnost	19,75 %
INDUSTRADE, s.r.o.	Ostrava - Moravská Ostrava, Masná 217/8, PSČ 701 00	společnost s ručením omezeným	14,62 %

ÚDAJE O STRUKTUŘE KONSOLIDAČNÍHO CELKU

UNIBON není součástí žádného konsolidačního celku.

ÚDAJE O ČINNOSTI POVINNÉ OSOBY

Předmět činnosti zapsaný
v obchodním rejstříku

UNIBON je v rámci svého podnikání oprávněn vykonávat tyto činnosti:

- přijímání vkladů od členů
- poskytování úvěrů členům
- platební styk, zúčtování a vydávání a správa platebních prostředků pro členy
- finanční leasing pro členy
- poskytování ručení za půjčky a úvěry členů
- nákup a prodej cizí měny pro členy
- pronájem bezpečnostních schránek členům

Výlučně za účelem zajištění výše uvedených činností UNIBON oprávněn:

- ukládat vklady v družstevních záložnách a bankách a u poboček zahraničních bank
- přijímat úvěry od družstevních záložen a bank
- nabývat majetek a disponovat s ním
- obchodovat na vlastní účet s registrovanými cennými papíry, a to nabývat státní dluhopisy a dluhopisy, za které převzal stát záruku, dluhopisy, jejichž emitentem je Česká národní banka, hypoteční zástavní listy, komunální obligace a dluhopisy vydané centrálními bankami členských států OECD, za které převzaly tyto státy záruku
- obchodovat na vlastní účet s devizami a nástroji směnných kurzů a úrokových sazeb za účelem zajištění rizik vyplývajících z činností podle § 3 odst. 1 zákona č. 87/1995 Sb., o spořitelních a úvěrních družstvech, ve znění pozdějších předpisů

Přehled činností skutečně
vykonávaných

UNIBON v rámci svého podnikání skutečně vykonává tyto činnosti:

- přijímání vkladů od členů
- poskytování úvěrů členům
- platební styk, zúčtování a vydávání a správa platebních prostředků pro členy
- poskytování ručení za půjčky a úvěry členů

Výlučně za účelem zajištění výše uvedených činností UNIBON dále využívá svého oprávnění:

- ukládat vklady v družstevních záložnách a bankách a u poboček zahraničních bank
- přijímat úvěry od družstevních záložen a bank
- nabývat majetek a disponovat s ním

Přehled činností, jejichž
vykonávání nebo poskytování
bylo Českou národní bankou
omezeno nebo vyloučeno

žádné

ÚDAJE O FINANČNÍ SITUACI UNIBON

Rozvaha k 30.9.2008 (tis. Kč)

	údaj nekompenzovaný o opravné položky a oprávky	opravné položky a oprávky	údaj nekompenzovaný o opravné položky a oprávky
Aktiva celkem	858'724	13'840	844'884
pokladní hotovost a pohledávky vůči centrálním bankám	56'192	-	56'192
pokladní hotovost	18'031	-	18'031
pohledávky vůči centrálním bankám	38'161	-	38'161
Finanční aktiva k obchodování	-	-	-
Finanční aktiva v reálné hodnotě vykaz. do zisku nebo ztráty	-	-	-
Realizovatelná finanční aktiva	-	-	-
Úvěry a jiné pohledávky	783'527	12'429	771'098
Finanční investice držené do splatnosti	-	-	-
Zajišťovací deriváty s kladnou reálnou hodnotou	-	-	-
Kladné změny reálné hodnoty portfolia zajišťovacích nástrojů	-	-	-
Hmotný majetek	5'070	1'347	3'723
pozemky, budovy a zajištění	5'070	1'347	3'723
investice do nemovitostí	-	-	-
Nehmotný majetek	1'353	64	1'289
Účasti v přidružených a ovládaných osobách s ve spol. podn.	-	-	-
Daňové pohledávky	-	-	-
Ostatní aktiva	12'582	-	12'582
Neoběžná aktiva a vyřazované skupiny určené k prodeji	-	-	-
Závazky a vlastní kapitál celkem	844'884		
Závazky celkem	819'846		
Vklady, úvěry a ostatní finanční závazky vůči centr. bankám	-		
Finanční závazky k obchodování	-		
Finanční závazky v reálné hodnotě vykázané do zisku/ztráty	-		
Finanční závazky v naběhlé hodnotě	686'644		
Finanční závazky spojené s převáděnými aktivy	-		
Zajišťovací deriváty se zápornou reálnou hodnotou	-		
Záporné změny reál. hodnoty portfolia zajišťovacích nástrojů	-		
Rezervy	-		
Daňové závazky	-		
Ostatní závazky	6'445		
Základní kapitál družstev splatný na požádání	126'757		
Závazky spojené s vyřazovanými skupinami určenými k prodeji	-		
Vlastní kapitál celkem	25'038		
Základní kapitál	-		
Splacený základní kapitál	-		
Nesplacený základní kapitál	-		
Další vlastní kapitál	-		
Fondy z přecenění a ostatní oceňovací rozdíly	-		
Rezervní fondy	4'697		
Nerozdělený zisk (neuhrazená ztráta) z předchozích období	18'303		
Zisk nebo ztráta za běžné účetní období	2'038		

Rozvaha k 30.6.2008 (tis. Kč)

údaj opravné údaj

	nekompenzovaný o opravné položky a oprávky	položky a oprávky	nekompenzovaný o opravné položky a oprávky
Aktiva celkem	847'204	12'139	835'065
pokladní hotovost a pohledávky vůči centrálním bankám	38'222	-	38'222
pokladní hotovost	18'208	-	18'208
pohledávky vůči centrálním bankám	20'014	-	20'014
Finanční aktiva k obchodování	-	-	-
Finanční aktiva v reálné hodnotě vykaz. do zisku nebo ztráty	-	-	-
Realizovatelná finanční aktiva	-	-	-
Úvěry a jiné pohledávky	793'447	10'969	782'478
Finanční investice držené do splatnosti	-	-	-
Zajišťovací deriváty s kladnou reálnou hodnotou	-	-	-
Kladné změny reálné hodnoty portfolia zajišťovacích nástrojů	-	-	-
Hmotný majetek	5'070	1'116	3'954
pozemky, budovy a zajištění	5'070	1'116	3'954
investice do nemovitostí	-	-	-
Nehmotný majetek	1'350	54	1'299
Účasti v přidružených a ovládaných osobách s ve spol. podn.	-	-	-
Daňové pohledávky	-	-	-
Ostatní aktiva	9'112	-	9'112
Neoběžná aktiva a vyřazované skupiny určené k prodeji	-	-	-
Závazky a vlastní kapitál celkem	835'065		
Závazky celkem	810'577		
Vklady, úvěry a ostatní finanční závazky vůči centr. bankám	-		
Finanční závazky k obchodování	-		
Finanční závazky v reálné hodnotě vykázané do zisku/ztráty	-		
Finanční závazky v naběhlé hodnotě	677'256		
Finanční závazky spojené s převáděnými aktivy	-		
Zajišťovací deriváty se zápornou reálnou hodnotou	-		
Záporné změny reál. hodnoty portfolia zajišťovacích nástrojů	-		
Rezervy	-		
Daňové závazky	-		
Ostatní závazky	6'577		
Základní kapitál družstev splatný na požádání	126'744		
Závazky spojené s vyřazovanými skupinami určenými k prodeji	-		
Vlastní kapitál celkem	24'488		
Základní kapitál	-		
Splacený základní kapitál	-		
Nesplacený základní kapitál	-		
Další vlastní kapitál	-		
Fondy z přecenění a ostatní oceňovací rozdíly	-		
Rezervní fondy	4'697		
Nerozdělený zisk (neuhrazená ztráta) z předchozích období	18'352		
Zisk nebo ztráta za běžné účetní období	1'439		

Rozvaha k 31.3.2008 (tis. Kč)

	údaj nekompenzovaný o opravné položky a oprávky	opravné položky a oprávky	údaj nekompenzovaný o opravné položky a oprávky
Aktiva celkem	836'930	11'966	824'964
pokladní hotovost a pohledávky vůči centrálním bankám	20'096	-	20'096
pokladní hotovost	15'987	-	15'987

pohledávky vůči centrálním bankám	4'109	-	4'109
Finanční aktiva k obchodování	-	-	-
Finanční aktiva v reálné hodnotě vykaz. do zisku nebo ztráty	-	-	-
Realizovatelná finanční aktiva	-	-	-
Úvěry a jiné pohledávky	803'713	11'019	792'694
Finanční investice držené do splatnosti	-	-	-
Zajišťovací deriváty s kladnou reálnou hodnotou	-	-	-
Kladné změny reálné hodnoty portfolia zajišťovacích nástrojů	-	-	-
Hmotný majetek	4'499	901	3'598
pozemky, budovy a zajištění	4'499	901	3'598
investice do nemovitostí	-	-	-
Nehmotný majetek	1'353	46	1'307
Účasti v přidružených a ovládaných osobách s ve spol. podn.	-	-	-
Daňové pohledávky	-	-	-
Ostatní aktiva	7'269	-	7'269
Neoběžná aktiva a vyřazované skupiny určené k prodeji	-	-	-
Závazky a vlastní kapitál celkem	824'964		
Závazky celkem	805'794		
Vklady, úvěry a ostatní finanční závazky vůči centr. bankám	-		
Finanční závazky k obchodování	-		
Finanční závazky v reálné hodnotě vykázané do zisku/ztráty	-		
Finanční závazky v naběhlé hodnotě	667'261		
Finanční závazky spojené s převáděnými aktivy	-		
Zajišťovací deriváty se zápornou reálnou hodnotou	-		
Záporné změny reál. hodnoty portfolia zajišťovacích nástrojů	-		
Rezervy	-		
Daňové závazky	3'661		
Ostatní závazky	8'184		
Základní kapitál družstev splatný na požádání	126'733		
Závazky spojené s vyřazovanými skupinami určenými k prodeji	-		
Vlastní kapitál celkem	19'170		
Základní kapitál	-		
Splacený základní kapitál	-		
Nesplacený základní kapitál	-		
Další vlastní kapitál	-		
Fondy z přecenění a ostatní oceňovací rozdíly	-		
Rezervní fondy	3'770		
Nerozdělený zisk (neuhrazená ztráta) z předchozích období	14'730		
Zisk nebo ztráta za běžné účetní období	670		

Rozvaha k 31.12.2007 (tis. Kč)

	údaj nekompenzovaný o opravné položky a oprávky	opravné položky a oprávky	údaj nekompenzovaný o opravné položky a oprávky
Aktiva celkem	725'730	10'111	715'619
pokladní hotovost a pohledávky vůči centrálním bankám	23'114	-	23'114
pokladní hotovost	12'873	-	12'873
pohledávky vůči centrálním bankám	10'241	-	10'241
Finanční aktiva k obchodování	-	-	-
Finanční aktiva v reálné hodnotě vykaz. do zisku nebo ztráty	-	-	-
Realizovatelná finanční aktiva	-	-	-
Úvěry a jiné pohledávky	693'515	9'167	684'348
Finanční investice držené do splatnosti	-	-	-
Zajišťovací deriváty s kladnou reálnou hodnotou	-	-	-

Kladné změny reálné hodnoty portfolia zajišťovacích nástrojů	-	-	-
Hmotný majetek	4'798	906	3'892
pozemky, budovy a zajištění	4'798	902	3'892
investice do nemovitostí	-	-	-
Nehmotný majetek	1'376	38	1'338
Účasti v přidružených a ovládaných osobách s ve spol. podn.	-	-	-
Daňové pohledávky	-	-	-
Ostatní aktiva	2'926	-	2'926
Neoběžná aktiva a vyřazované skupiny určené k prodeji	-	-	-
Závazky a vlastní kapitál celkem	715'619		
Závazky celkem	692'482		
Vklady, úvěry a ostatní finanční závazky vůči centr. bankám	-		
Finanční závazky k obchodování	-		
Finanční závazky v reálné hodnotě vykázané do zisku/ztráty	-		
Finanční závazky v naběhlé hodnotě	557'594		
Finanční závazky spojené s převáděnými aktivy	-		
Zajišťovací deriváty se zápornou reálnou hodnotou	-		
Záporné změny reál. hodnoty portfolia zajišťovacích nástrojů	-		
Rezervy	60		
Daňové závazky	-		
Ostatní závazky	8'103		
Základní kapitál družstev splatný na požádání	126'725		
Závazky spojené s vyřazovanými skupinami určenými k prodeji	-		
Vlastní kapitál celkem	23'137		
Základní kapitál	-		
Splacený základní kapitál	-		
Nesplacený základní kapitál	-		
Další vlastní kapitál	-		
Fondy z přecenění a ostatní oceňovací rozdíly	-		
Rezervní fondy	3'770		
Nerozdělený zisk (neuhrazená ztráta) z předchozích období	14'730		
Zisk nebo ztráta za běžné účetní období	4'637		

Výkaz zisku a ztráty k 30.9.2008 (tis. Kč)

Zisk z finanční a provozní činnosti	35'051
Úrokové výnosy	51'443
Úrokové náklady	16'966
Náklady na základní kapitál splatný na požádání	-
Výnosy z dividend	-
Výnosy z poplatků a provizí	465
Náklady na poplatky a provize	175
Realizované Z/Z u finan. aktiv a závazků nevykáz. v RH do Z/Z	-
Zisk (ztráta) z finančních aktiv a závazků k obchodování	-
Zisk (ztráta) z finan. aktiv a závazků v RH vykázaná do Z/Z	-
Zisk (ztráta) ze zajišťovacího účetnictví	-
Kurzové rozdíly	16
Zisk (ztráta) u odúčtování aktiv j. než držených k prodeji	-
Ostatní provozní výnosy	268
Ostatní provozní náklady	-
Správní náklady	28'988
Náklady na zaměstnance	8'943
mzdy a platy	6'331
sociální a zdravotní pojištění	1'869
penzijní a podobné výdaje	-
náklady na dočasné zaměstnance	-
odměny-vlastní kapitálové nástroje	-

ostatní náklady na zaměstnance	743
Ostatní správní náklady	20'045
Náklady na reklamu	11'672
Náklady na poradenství	1'610
Náklady na informační technologie	223
Náklady na outsourcing	-
Nájemné	2'886
Jiné správní náklady	3'654
Odpisy	766
odpisy pozemků, budov a zařízení	766
odpisy investic do nemovitostí	-
odpisy nehmotného majetku	-
Tvorba rezerv	3
Ztráty ze znehodnocení	3'262
ztráty ze znehodnocení finan. aktiv nevykázaných v RH do Z/Z	3'262
ztráty ze znehodnocení nefinančních aktiv	-
Negativní goodwill bezprostředně zahrnutý do výkazu Z/Z	-
Podíl na Z/Z přídr. a ovládaných osob a společných podniků	-
Zisk nebo ztráta z neoběžných aktiv a vyřazovaných skupin	-
Zisk nebo ztráta z pokračujících činností před zdaněním	2'038
Náklady na daň z příjmů	-
Zisk nebo ztráta z pokračujících činností po zdanění	2'038
Zisk nebo ztráta z ukončované činností po zdanění	-
Zisk nebo ztráta po zdanění	2'038

Výkaz zisku a ztráty k 30.6.2008 (tis. Kč)

Zisk z finanční a provozní činnosti	22'644
Úrokové výnosy	33'173
Úrokové náklady	10'955
Náklady na základní kapitál splatný na požádání	-
Výnosy z dividend	-
Výnosy z poplatků a provizí	293
Náklady na poplatky a provize	96
Realizované Z/Z u finan. aktiv a závazků nevykáz. v RH do Z/Z	-
Zisk (ztráta) z finančních aktiv a závazků k obchodování	-
Zisk (ztráta) z finan. aktiv a závazků v RH vykázaná do Z/Z	-
Zisk (ztráta) ze zajišťovacího účetnictví	-
Kurzové rozdíly	11
Zisk (ztráta) u odúčtování aktiv j. než držených k prodeji	-
Ostatní provozní výnosy	218
Ostatní provozní náklady	-
Správní náklady	18'880
Náklady na zaměstnance	6'081
mzdy a platy	4'202
sociální a zdravotní pojištění	1'317
penzijní a podobné výdaje	-
náklady na dočasné zaměstnance	-
odměny-vlastní kapitálové nástroje	-
ostatní náklady na zaměstnance	562
Ostatní správní náklady	12'799
Náklady na reklamu	7'794
Náklady na poradenství	1'099
Náklady na informační technologie	114
Náklady na outsourcing	-
Nájemné	1'204
Jiné správní náklady	2'588
Odpisy	526
odpisy pozemků, budov a zařízení	526

odpisy investic do nemovitostí	-
odpisy nehmotného majetku	-
Tvorba rezerv	3
Ztráty ze znehodnocení	1'802
ztráty ze znehodnocení finan. aktiv nevykázaných v RH do Z/Z	1'802
ztráty ze znehodnocení nefinančních aktiv	-
Negativní goodwill bezprostředně zahrnutý do výkazu Z/Z	-
Podíl na Z/Z přídr. a ovládaných osob a společných podniků	-
Zisk nebo ztráta z neoběžných aktiv a vyřazovaných skupin	-
Zisk nebo ztráta z pokračujících činností před zdaněním	1'439
Náklady na daň z příjmů	-
Zisk nebo ztráta z pokračujících činností po zdanění	1'439
Zisk nebo ztráta z ukončované činnosti po zdanění	-
Zisk nebo ztráta po zdanění	1'439

Výkaz zisku a ztráty k 31.3.2008 (tis. Kč)

Zisk z finanční a provozní činnosti	11'488
Úrokové výnosy	16'488
Úrokové náklady	5'259
Náklady na základní kapitál splatný na požádání	-
Výnosy z dividend	-
Výnosy z poplatků a provizí	103
Náklady na poplatky a provize	19
Realizované Z/Z u finan. aktiv a závazků nevykáz. v RH do Z/Z	-
Zisk (ztráta) z finančních aktiv a závazků k obchodování	-
Zisk (ztráta) z finan. aktiv a závazků v RH vykázaná do Z/Z	-
Zisk (ztráta) ze zajišťovacího účetnictví	-
Kurzové rozdíly	10
Zisk (ztráta) u odúčtování aktiv j. než držených k prodeji	-
Ostatní provozní výnosy	165
Ostatní provozní náklady	-
Správní náklady	8'668
Náklady na zaměstnance	2'581
mzdy a platy	1'819
sociální a zdravotní pojištění	550
penzijní a podobné výdaje	-
náklady na dočasné zaměstnance	-
odměny-vlastní kapitálové nástroje	-
ostatní náklady na zaměstnance	212
Ostatní správní náklady	6'087
Náklady na reklamu	3'793
Náklady na poradenství	594
Náklady na informační technologie	49
Náklady na outsourcing	-
Nájemné	618
Jiné správní náklady	1'033
Odpisy	302
odpisy pozemků, budov a zařízení	302
odpisy investic do nemovitostí	-
odpisy nehmotného majetku	-
Tvorba rezerv	3
Ztráty ze znehodnocení	1'852
ztráty ze znehodnocení finan. aktiv nevykázaných v RH do Z/Z	1'852
ztráty ze znehodnocení nefinančních aktiv	-
Negativní goodwill bezprostředně zahrnutý do výkazu Z/Z	-
Podíl na Z/Z přídr. a ovládaných osob a společných podniků	-
Zisk nebo ztráta z neoběžných aktiv a vyřazovaných skupin	-
Zisk nebo ztráta z pokračujících činností před zdaněním	670

Náklady na daň z příjmů	-
Zisk nebo ztráta z pokračujících činností po zdanění	670
Zisk nebo ztráta z ukončované činností po zdanění	-
Zisk nebo ztráta po zdanění	670

Výkaz zisku a ztráty k 31.12.2007 (tis. Kč)

Zisk z finanční a provozní činnosti	44'165
Úrokové výnosy	58'678
Úrokové náklady	14'513
Náklady na základní kapitál splatný na požádání	-
Výnosy z dividend	-
Výnosy z poplatků a provizí	707
Náklady na poplatky a provize	121
Realizované Z/Z u finan. aktiv a závazků nevykáz. v RH do Z/Z	-
Zisk (ztráta) z finančních aktiv a závazků k obchodování	-
Zisk (ztráta) z finan. aktiv a závazků v RH vykázána do Z/Z	-
Zisk (ztráta) ze zajišťovacího účetnictví	-
Kurzové rozdíly	-
Zisk (ztráta) u odúčtování aktiv j. než držených k prodeji	-
Ostatní provozní výnosy	175
Ostatní provozní náklady	-
Správní náklady	30'245
Náklady na zaměstnance	7'096
mzdy a platy	5'648
sociální a zdravotní pojištění	1'448
penzijní a podobné výdaje	-
náklady na dočasné zaměstnance	-
odměny-vlastní kapitálové nástroje	-
ostatní náklady na zaměstnance	-
Ostatní správní náklady	23'149
Náklady na reklamu	13'404
Náklady na poradenství	2'068
Náklady na informační technologie	111
Náklady na outsourcing	-
Nájemné	1'863
Jiné správní náklady	4'503
Odpisy	624
odpisy pozemků, budov a zařízení	591
odpisy investic do nemovitostí	-
odpisy nehmotného majetku	38
Tvorba rezerv	-
Ztráty ze znehodnocení	5'743
ztráty ze znehodnocení finan. aktiv nevykázaných v RH do Z/Z	5'743
ztráty ze znehodnocení nefinančních aktiv	-
Negativní goodwill bezprostředně zahrnutý do výkazu Z/Z	-
Podíl na Z/Z přídr. a ovládaných osob a společných podniků	-
Zisk nebo ztráta z neoběžných aktiv a vyřazovaných skupin	-
Zisk nebo ztráta z pokračujících činností před zdaněním	8'314
Náklady na daň z příjmů	3'677
Zisk nebo ztráta z pokračujících činností po zdanění	4'637
Zisk nebo ztráta z ukončované činností po zdanění	-
Zisk nebo ztráta po zdanění	4'637

Informace o pohledávkách z finančních činností k 30.9.2008 (tis. Kč)

Hodnota	Účetní	Opravné	Opravné	Opravné	Kumulovaná
---------	--------	---------	---------	---------	------------

	před znehodno- cením	hodnota	položky k jednotlivým pohledávkám	položky k port. pohled jednotlivě bez znehodnocení	položky k portfoliu jednotlivě nevyznam. pohledávek	ztráta z ocenění reálnou hodnotou
Pohledávky z finančních. činností celkem	783'527	771'098	12'429	-	-	-
pohledávky za úvěrovými institucemi	47'072	47'072	-	-	-	-
bez selhání	47'072	47'072	-	-	-	-
standardní sledované	47'072	47'072	-	-	-	-
-	-	-	-	-	-	-
se selháním	-	-	-	-	-	-
nestandardní	-	-	-	-	-	-
pochybné	-	-	-	-	-	-
ztrátové	-	-	-	-	-	-
pohledávky za jinými osobami než úvěrovými institucemi	736'455	724'026	12'429	-	-	-
bez selhání	622'708	621'572	1'136	-	-	-
standardní sledované	278'368	278'368	-	-	-	-
-	344'340	343'204	1'136	-	-	-
se selháním	113'747	102'454	11'293	-	-	-
nestandardní	62'485	62'023	462	-	-	-
pochybné	45'822	37'728	8'094	-	-	-
ztrátové	5'440	2'703	2'737	-	-	-

Informace o pohledávkách z finančních činností k 30.6.2008 (tis. Kč)

	Hodnota před znehodno- cením	Účetní hodnota	Opravné položky k jednotlivým pohledávkám	Opravné položky k port. pohled jednotlivě bez znehodnocení	Opravné položky k portfoliu jednotlivě nevyznam. pohledávek	Kumulovaná ztráta z ocenění reálnou hodnotou
Pohledávky z finančních. činností celkem	793'447	782'478	10'969	-	-	-
pohledávky za úvěrovými institucemi	171'975	171'875	-	-	-	-
bez selhání	171'975	171'875	-	-	-	-
standardní sledované	171'975	171'875	-	-	-	-
-	-	-	-	-	-	-
se selháním	-	-	-	-	-	-
nestandardní	-	-	-	-	-	-
pochybné	-	-	-	-	-	-
ztrátové	-	-	-	-	-	-
pohledávky za jinými osobami než úvěrovými institucemi	621'472	610'503	10'969	-	-	-
bez selhání	448'277	447'917	360	-	-	-
standardní sledované	302'114	302'114	-	-	-	-
-	146'163	145'803	360	-	-	-
se selháním	173'195	162'586	10'609	-	-	-
nestandardní	98'562	97'713	849	-	-	-
pochybné	69'170	62'071	7'099	-	-	-
ztrátové	5'463	2'802	2'661	-	-	-

Informace o pohledávkách z finančních činností k 31.3.2008 (tis. Kč)

	Hodnota před znehodno- cením	Účetní hodnota	Opravné položky k jednotlivým pohledávkám	Opravné položky k port. pohled jednotlivě bez	Opravné položky k portfoliu jednotlivě	Kumulovaná ztráta z ocenění reálnou
--	---------------------------------------	-------------------	--	--	---	--

				znehodnocení	nevyznam. pohledávek	hodnotou
Pohledávky z finančních. činností celkem	803'713	792'694	11'019	-	-	-
pohledávky za úvěrovými institucemi	177'582	177'582	-	-	-	-
bez selhání	177'582	177'582	-	-	-	-
standardní sledované	177'582	177'582	-	-	-	-
se selháním	-	-	-	-	-	-
nestandardní	-	-	-	-	-	-
pochybné	-	-	-	-	-	-
ztrátové	-	-	-	-	-	-
pohledávky za jinými osobami než úvěrovými institucemi	626'131	615'112	11'019	-	-	-
bez selhání	492'753	492'055	698	-	-	-
standardní sledované	337'404	337'404	-	-	-	-
se selháním	155'349	154'651	698	-	-	-
nestandardní	133'378	123'057	10'321	-	-	-
pochybné	103'485	96'024	7'461	-	-	-
ztrátové	27'449	25'729	1'720	-	-	-
	2'444	1'304	1'140	-	-	-

Informace o pohledávkách z finančních činností k 31.12.2007 (tis. Kč)

	Hodnota před znehodnocením	Účetní hodnota	Opravné položky k jednotlivým pohledávkám	Opravné položky k port. pohled jednotlivě bez znehodnocení	Opravné položky k portfoliu jednotlivě nevyznam. pohledávek	Kumulovaná ztráta z ocenění reálnou hodnotou
Pohledávky z finančních. činností celkem	693'516	684'349	9'167	-	-	-
pohledávky za úvěrovými institucemi	134'725	134'725	-	-	-	-
bez selhání	134'725	134'725	-	-	-	-
standardní sledované	134'725	134'725	-	-	-	-
se selháním	-	-	-	-	-	-
nestandardní	-	-	-	-	-	-
pochybné	-	-	-	-	-	-
ztrátové	-	-	-	-	-	-
pohledávky za jinými osobami než úvěrovými institucemi	558'791	549'624	9'167	-	-	-
bez selhání	462'028	461'776	252	-	-	-
standardní sledované	366'478	366'478	-	-	-	-
se selháním	95'550	95'298	252	-	-	-
nestandardní	96'763	87'848	8'915	-	-	-
pochybné	66'888	62'113	4'775	-	-	-
ztrátové	29'875	25'735	4'140	-	-	-
	-	-	-	-	-	-

Informace o pohledávkách bez znehodnocení a se znehodnocením k 30.9.2008 (tis. Kč)

Hodnota před znehodnocením	Opravné položky	Kumulovaná ztráta z ocenění reálnou hodnotou	Účetní hodnota (netto)
----------------------------	-----------------	--	------------------------

	Pohledávky oceňované naběhlou hodnotou	Pohledávky oceňované reálnou hodnotou	Pohledávky oceňované naběhlou hodnotou	Pohledávky oceňované reálnou hodnotou	Pohledávky oceňované naběhlou hodnotou	Pohledávky oceňované reálnou hodnotou
Pohledávky bez znehodnocení	489'477	-	-	-	489'477	-
Pohledávky se znehodnocením	332'211	-	12'429	-	319'782	-

Informace o pohledávkách bez znehodnocení a se znehodnocením k 30.6.2008 (tis. Kč)

	Hodnota před znehodnocením		Opravné položky	Kumulovaná ztráta z ocenění reálnou hodnotou	Účetní hodnota (netto)	
	Pohledávky oceňované naběhlou hodnotou	Pohledávky oceňované reálnou hodnotou	Pohledávky oceňované naběhlou hodnotou	Pohledávky oceňované reálnou hodnotou	Pohledávky oceňované naběhlou hodnotou	Pohledávky oceňované reálnou hodnotou
Pohledávky bez znehodnocení	627'223	-	-	-	627'223	-
Pohledávky se znehodnocením	186'238	-	10'969	-	175'269	-

Informace o pohledávkách bez znehodnocení a se znehodnocením k 31.3.2008 (tis. Kč)

	Hodnota před znehodnocením		Opravné položky	Kumulovaná ztráta z ocenění reálnou hodnotou	Účetní hodnota (netto)	
	Pohledávky oceňované naběhlou hodnotou	Pohledávky oceňované reálnou hodnotou	Pohledávky oceňované naběhlou hodnotou	Pohledávky oceňované reálnou hodnotou	Pohledávky oceňované naběhlou hodnotou	Pohledávky oceňované reálnou hodnotou
Pohledávky bez znehodnocení	587'314	-	-	-	587'314	-
Pohledávky se znehodnocením	216'399	-	11'019	-	205'380	-

Informace o pohledávkách bez znehodnocení a se znehodnocením k 31.12.2007 (tis. Kč)

	Hodnota před znehodnocením		Opravné položky	Kumulovaná ztráta z ocenění reálnou hodnotou	Účetní hodnota (netto)	
	Pohledávky oceňované naběhlou hodnotou	Pohledávky oceňované reálnou hodnotou	Pohledávky oceňované naběhlou hodnotou	Pohledávky oceňované reálnou hodnotou	Pohledávky oceňované naběhlou hodnotou	Pohledávky oceňované reálnou hodnotou
Pohledávky bez znehodnocení	591'587	-	-	-	591'587	-
Pohledávky se znehodnocením	114'899	-	9'167	-	105'732	-

Informace o restrukturalizovaných pohledávkách (tis. Kč)

	k 30.6.2008 ¹	k 31.3.2008 ²	k 31.12.2007 ³
Restrukturalizované pohledávky za účetní období v hodnotě před znehodnocením – výše jistin			
Pohledávky oceňované naběhlou hodnotou	13'150 tis. Kč	49'125 tis. Kč	56'591 tis. Kč
Pohledávky oceňované reálnou hodnotou	-	-	-
	k 30.9.2008 ⁴		
Restrukturalizované pohledávky za účetní období v hodnotě před znehodnocením – výše jistin			
Pohledávky oceňované naběhlou hodnotou	3'254 tis. Kč		
Pohledávky oceňované reálnou hodnotou	-		

Informace o derivátech

	k 30.6.2008	k 31.3.2008	k 31.12.2007
Deriváty k obchodování – aktiva	-	-	-
reálná hodnota			
jmenovitá (pomyslná) hodnota			
Deriváty k obchodování – závazky	-	-	-
reálná hodnota			
jmenovitá (pomyslná) hodnota			
Deriváty zajišťovací – aktiva	-	-	-
reálná hodnota			
jmenovitá (pomyslná) hodnota			
Deriváty zajišťovací – závazky	-	-	-
reálná hodnota			
jmenovitá (pomyslná) hodnota			

Informace o derivátech

	k 30.9.2008
Deriváty k obchodování – aktiva	-
reálná hodnota	
jmenovitá (pomyslná) hodnota	
Deriváty k obchodování – závazky	-
reálná hodnota	
jmenovitá (pomyslná) hodnota	

¹ údaj k 30. 6. kalendářního roku uvádí hodnotu pohledávek, které byly restrukturalizovány od 31.3. do 30.6. kalendářního roku,

² údaj k 31. 3. kalendářního roku uvádí hodnotu pohledávek, které byly restrukturalizovány od 1.1. do 31.3. kalendářního roku,

³ údaj k 31. 12. kalendářního roku uvádí hodnotu pohledávek, které byly restrukturalizovány od 1.1. do 31.12. kalendářního roku.,

⁴ údaj k 30. 9. kalendářního roku uvádí hodnotu pohledávek, které byly restrukturalizovány od 31.6. do 30.9. kalendářního roku.

Deriváty zajišťovací – aktiva	-
reálná hodnota	
jmenovitá (pomyslná) hodnota	
Deriváty zajišťovací – závazky	-
reálná hodnota	
jmenovitá (pomyslná) hodnota	

Poměrové ukazatele

	k 30.6.2008	k 31.3.2008	k 31.12.2007
Ukazatel kapitálové přiměřenosti	20,45%	20,59%	24,40%
Rentabilita průměrných aktiv (ROAA)	0,32%	0,32%	0,68%
Rentabilita průměrného vlastního kapitálu (ROAE)	1,75%	1,71%	4,03%
Aktiva na jednoho zaměstnance	48'807 tis.Kč	45'917 tis.Kč	44'527 tis. Kč
Správní náklady na jednoho zaměstnance	2'517 tis.Kč	2'311 tis. Kč	1'981 tis. Kč
Zisk nebo ztráta po zdanění na jednoho zaměstnance	159 tis. Kč	148 tis. Kč	309 tis. Kč
	k 30.9.2008		
Ukazatel kapitálové přiměřenosti	18,11%		
Rentabilita průměrných aktiv (ROAA)	0,29%		
Rentabilita průměrného vlastního kapitálu (ROAE)	1,59%		
Aktiva na jednoho zaměstnance	51'641 tis.Kč		
Správní náklady na jednoho zaměstnance	2'577 tis.Kč		
Zisk nebo ztráta po zdanění na jednoho zaměstnance	150 tis. Kč		

ÚDAJE O KAPITÁLU

Kapitál a jeho složky k 30.9.2008 (tis. Kč)

Kapitál	148'468
Původní kapitál (Tier I)	148'468
Splacené členské vklady členů DZ	126'757
Rezervní fond a nerozdělený zisk	23'000
Povinné rezervní a rizikové fondy	4'697
Ostatní fondy z rozdělení zisku	-
Nerozdělený zisk z předchozích období	18'303
Zisk za účetní období po zdanění	-
Neuhrazená ztráta z předchozích období	-
Výsledné kurzové rozdíly z konsolidace	-
Zisk za běžné účetní období	-
Ztráta za běžné účetní období	-
Čistý zisk z kapitalizace budoucích příjmů ze sekuritizace	-
Zisk/ztráta z ocenění závazků v RH z titulu úvěr. rizika	-
Další odčitatelné položky od původního kapitálu	1'289
Goodwill	-
Nehmotný majetek jiný než goodwill	1'289
Negat. oceň. rozdíl ze změn RH realit. kapitál. nástrojů	-
Dodatkový kapitál (Tier II)	-
Odčitatelné položky od původního a dodatkového kapitálu	-

Kapitál na krytí tržního rizika (Tier III) -

Kapitál a jeho složky k 30.6.2008 (tis. Kč)

Kapitál	148'494
Původní kapitál (Tier I)	148'494
Splacené členské vklady členů DZ	126'744
Rezervní fond a nerozdělený zisk	23'049
Povinné rezervní a rizikové fondy	4'697
Ostatní fondy z rozdělení zisku	-
Nerozdělený zisk z předchozích období	18'352
Zisk za účetní období po zdanění	-
Neuhrazená ztráta z předchozích období	-
Výsledné kurzové rozdíly z konsolidace	-
Zisk za běžné účetní období	-
Ztráta za běžné účetní období	-
Čistý zisk z kapitalizace budoucích příjmů ze sekuritizace	-
Zisk/ztráta z ocenění závazků v RH z titulu úvěr. rizika	-
Další odčitatelné položky od původního kapitálu	1'299
Goodwill	-
Nehmotný majetek jiný než goodwill	1'299
Negat. oceň. rozdíl ze změn RH realit. kapitál. nástrojů	-
Dodatkový kapitál (Tier II)	-
Odčitatelné položky od původního a dodatkového kapitálu	-
Kapitál na krytí tržního rizika (Tier III)	-

Kapitál a jeho složky k 31.3.2008 (tis. Kč)

Kapitál	143'926
Původní kapitál (Tier I)	143'926
Splacené členské vklady členů DZ	126'733
Rezervní fond a nerozdělený zisk	18'500
Povinné rezervní a rizikové fondy	3'770
Ostatní fondy z rozdělení zisku	-
Nerozdělený zisk z předchozích období	14'730
Zisk za účetní období po zdanění	-
Neuhrazená ztráta z předchozích období	-
Výsledné kurzové rozdíly z konsolidace	-
Zisk za běžné účetní období	-
Ztráta za běžné účetní období	-
Čistý zisk z kapitalizace budoucích příjmů ze sekuritizace	-
Zisk/ztráta z ocenění závazků v RH z titulu úvěr. rizika	-
Další odčitatelné položky od původního kapitálu	1'307
Goodwill	-
Nehmotný majetek jiný než goodwill	1'307
Negat. oceň. rozdíl ze změn RH realit. kapitál. nástrojů	-
Dodatkový kapitál (Tier II)	-
Odčitatelné položky od původního a dodatkového kapitálu	-
Kapitál na krytí tržního rizika (Tier III)	-

Kapitál a jeho složky k 31.12.2007 (tis. Kč)

Kapitál	143'886
Původní kapitál (Tier I)	143'886
Splacené členské vklady členů DZ	126'725
Rezervní fond a nerozdělený zisk	18'500
Povinné rezervní a rizikové fondy	3'770
Ostatní fondy z rozdělení zisku	-
Nerozdělený zisk z předchozích období	14'730

Zisk za účetní období po zdanění	-
Neuhrazená ztráta z předchozích období	-
Výsledné kurzové rozdíly z konsolidace	-
Zisk za běžné účetní období	-
Ztráta za běžné účetní období	-
Čistý zisk z kapitalizace budoucích příjmů ze sekuritizace	-
Zisk/ztráta z ocenění závazků v RH z titulu úvěr. rizika	-
Další odčitatelné položky od původního kapitálu	1'339
Goodwill	-
Nehmotný majetek jiný než goodwill	1'339
Negat. oceň. rozdíl ze změn RH realit. kapitál. nástrojů	-
Dodatkový kapitál (Tier II)	-
Odčitatelné položky od původního a dodatkového kapitálu	-
Kapitál na krytí tržního rizika (Tier III)	-

ÚDAJE O KAPITÁLOVÉ PŘIMĚŘENOSTI A KAPITÁLOVÝCH POŽADAVCÍCH

Kapitálové požadavky k 30.9.2008 (tis. Kč)

Kapitálové požadavky celkem	65'585
kap. pož. k úvěr. riziku při STA k expozicím celkem	61'918
kap. pož. při STA k expoz. vůči cent. vládám a bankám	-
kap. pož. při STA k expoz. vůči reg. vládám a míst. orgánům	-
kap. pož. při STA k expoz. vůči org. veřejného sektoru a ost.	-
kap. pož. při STA k expoz. vůči mezinárodním rozvoj. bankám	-
kap. pož. při STA k expoz. vůči mezinárodním organizacím	-
kap. pož. k úvěr. riziku při STA k expoz. vůči institucím	753
kap. pož. k úvěr. riziku při STA k podnikovým expoz.	51'437
kap. pož. při STA k retailovým expoz.	-
kap. pož. při STA k expoz. zajištěným nemovitostmi	-
kap. pož. při STA k expoz. po splatnosti	9'728
kap. pož. při STA k regulatorně vysoce rizikovým expoz.	-
kap. pož. při STA k expoz. v krytých dluhopisech	-
kap. pož. při STA ke krátkodobým expoz. vůči inst. a podn. expoz.	-
kap. pož. při STA k expoz. vůči fondům kolek. investování	-
kap. pož. při STA k ostatním expoz.	-
kap. pož. při STA k sekuritizovaným expoz.	-
kap. pož. k operačnímu riziku celkem	3'667
kap. pož. k oper. riziku při ASA	3'667

Kapitálové požadavky k 30.6.2008 (tis. Kč)

Kapitálové požadavky celkem	58'080
kap. pož. k úvěr. riziku při STA k expozicím celkem	54'413
kap. pož. při STA k expoz. vůči cent. vládám a bankám	-
kap. pož. při STA k expoz. vůči reg. vládám a míst. orgánům	-
kap. pož. při STA k expoz. vůči org. veřejného sektoru a ost.	-
kap. pož. při STA k expoz. vůči mezinárodním rozvoj. bankám	-
kap. pož. při STA k expoz. vůči mezinárodním organizacím	-
kap. pož. k úvěr. riziku při STA k expoz. vůči institucím	2'752
kap. pož. k úvěr. riziku při STA k podnikovým expoz.	43'199

kap. pož při STA k retailovým expoz.	-
kap. pož při STA k expoz. zajištěným nemovitostmi	-
kap. pož při STA k expoz. po splatnosti	8'462
kap. pož při STA k regulatorně vysoce rizikovým expoz.	-
kap. pož při STA k expoz. v krytých dluhopisech	-
kap. pož při STA ke krátkodobým expoz. vůči inst. a podn. expoz.	-
kap. pož při STA k expoz. vůči fondům kolek. investování	-
kap. pož při STA k ostatním expoz.	-
kap. pož při STA k sekuritizovaným expoz.	-
kap. pož. k operačnímu riziku celkem	3'667
kap. pož. k oper. riziku při ASA	3'667

Kapitálové požadavky k 31.3.2008 (tis. Kč)

Kapitálové požadavky celkem	55'917
kap. pož. k úvěr. riziku při STA k expozicím celkem	52'250
kap. pož. při STA k expoz. vůči cent. vládám a bankám	-
kap. pož při STA k expoz. vůči reg. vládám a míst. orgánům	-
kap. pož při STA k expoz. vůči org. veřejného sektoru a ost.	-
kap. pož při STA k expoz. vůči mezinárodním rozvoj. bankám	-
kap. pož při STA k expoz. vůči mezinárodním organizacím	-
kap. pož. k úvěr. riziku při STA k expoz. vůči institucím	2'841
kap. pož. k úvěr. riziku při STA k podnikovým expoz.	48'810
kap. pož při STA k retailovým expoz.	-
kap. pož při STA k expoz. zajištěným nemovitostmi	-
kap. pož při STA k expoz. po splatnosti	599
kap. pož při STA k regulatorně vysoce rizikovým expoz.	-
kap. pož při STA k expoz. v krytých dluhopisech	-
kap. pož při STA ke krátkodobým expoz. vůči inst. a podn. expoz.	-
kap. pož při STA k expoz. vůči fondům kolek. investování	-
kap. pož při STA k ostatním expoz.	-
kap. pož při STA k sekuritizovaným expoz.	-
kap. pož. k operačnímu riziku celkem	3'667
kap. pož. k oper. riziku při ASA	3'667

Kapitálové požadavky k 31.12.2007 (tis. Kč)

Kapitálové požadavky celkem	47'175
kapitálový požadavek k úvěrovému riziku dle Basel 1	47'175