

ÚDAJE O UNIBON – SPOŘITELNÍM A ÚVĚRNÍM DRUŽSTVU

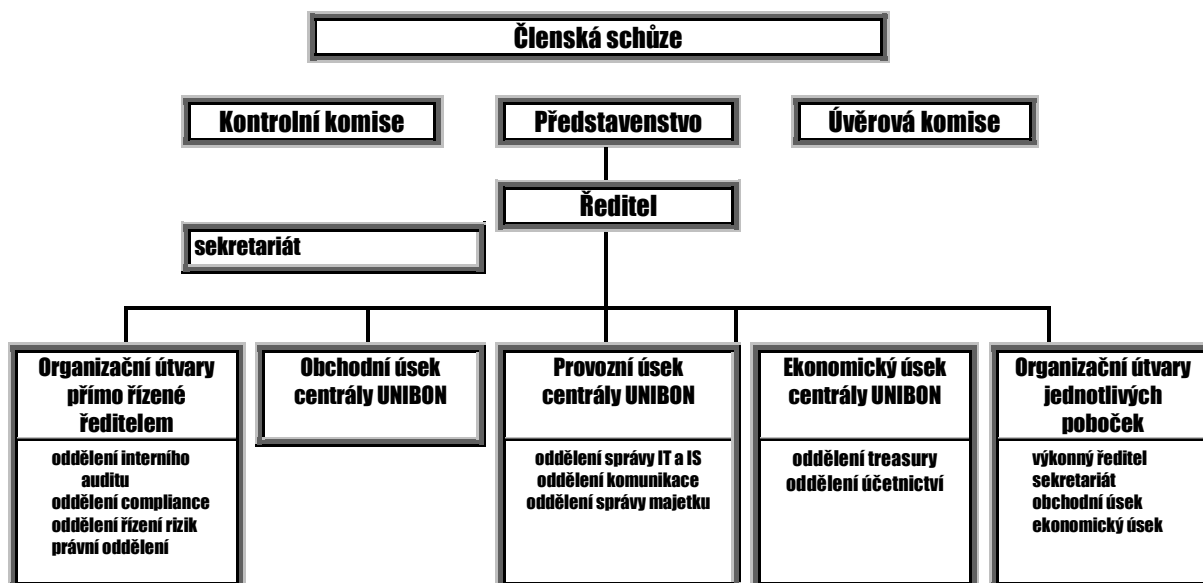
ZÁKLADNÍ ÚDAJE

Obchodní firma	UNIBON - spořitelní a úvěrní družstvo (dále jen „UNIBON“)
Právní forma	družstvo
Adresa sídla	Ostrava, Moravská Ostrava, Velká 2984/23, PSČ 70200
IČO	250 53 892
Datum zápisu do obchodního rejstříku	28.května 1996
Datum zápisu poslední změny do obchodního rejstříku	1. července 2008
Účel zápisu poslední změny do obchodního rejstříku	změna výše zapisovaného základního kapitálu z 80'000'000,- Kč na 100'000'000,- Kč,
Výše základního kapitálu zapsaného v obchodním rejstříku	100'000'000,- Kč
Výše splaceného základního kapitálu	125'758,- tis. Kč
Údaje o zvýšení základního kapitálu	-

ORGANIZAČNÍ STRUKTURA

Počet organizačních jednotek	5
Počet zaměstnanců – přepočtený stav	18

Organizační schéma UNIBON



ÚDAJE O ČLENECH KONTROLNÍ KOMISE

Ing. Václav Dostál

předseda kontrolní komise

den vzniku funkce: 31. 3. 2006

VŠ, 17 let praxe v řídicích funkcích v oboru finance a ekonomika,

členství v orgánech jiných právnických osob: VÍTKOVICE HOLDING, a.s. (dozorčí rada)
VÍTKOVICE RECYCLING a.s. (dozorčí rada)
VÍTKOVICE REALITY DEVELOPMENTS a.s.
(jednatel)
AIRCRAFT RENT a.s. (dozorčí rada)
MEDIUM SOFT a.s. (dozorčí rada)
VÍTKOVICE CYLINDERS a.s. (prokura)
VÍTKOVICE Doprava, a.s. (dozorčí rada)
VÍTKOVICE ITS a.s. (představenstvo)
VÍTKOVICE a.s. (představenstvo)
VÍTKOVICE ACCOUNTING a.s. (představenstvo)
NADACE MACHINERY FUND (dozorčí rada)
NETPROSYS, s.r.o. (jednatel)
Hutní montáže, a.s. (dozorčí rada)
VÍTKOVICE ÚAM a.s. (představenstvo)

Ing. Bronislav Kohut

člen kontrolní komise

den vzniku funkce:

1. 6. 2009

VŠ, praxe v oboru finance a ekonomika 31 let

členství v orgánech jiných právnických osob: Boxing Club Ostrava a.s. (dozorčí rada)

Ing. Miroslava Manová

den vzniku funkce: 28. 10. 2004

VŠ ekonomického zaměření, praxe v oboru ekonomika 14 let

členství v orgánech jiných právnických osob: žádné

ÚDAJE O ČLENECH PŘEDSTAVENSTVA

Ing. David Rusňák,

předseda představenstva, ředitel UNIBON a ředitel Ekonomického úseku centrály UNIBON

den vzniku funkce: 28.10.2004

VŠ, praxe v oboru ekonomika 17 let, z toho v řídicích funkcích 11 let

členství v orgánech jiných právnických osob: žádné

MVDr. Zdeněk Švancara

člen představenstva

den vzniku funkce: 28.10.2004

VŠ, VOPŠ – obor bankovníctví, praxe v oboru finance a ekonomika 14 let

členství v orgánech jiných právnických osob: žádné

Radek Hradil

člen představenstva a ředitel Provozního úseku centrály UNIBON

den vzniku funkce: 13. prosince 2006

ÚSO, praxe v řídicích funkcích v oboru finance a ekonomika 11 let

členství v orgánech jiných právnických osob: žádné

ÚDAJE O VRCHOLNÉM VEDENÍ

Ing. David Rusňák,
předseda představenstva, ředitel UNIBON a ředitel Ekonomického úseku centrály UNIBON
den vzniku funkce: 1.1.2006
VŠ, praxe v oboru ekonomika 17 let, z toho v řídicích funkcích 11 let
členství v orgánech jiných právnických osob: žádné

Radek Hradil
člen představenstva a ředitel Provozního úseku centrály UNIBON
den vzniku funkce: 1.10.2005
ÚSO, praxe v řídicích funkcích v oboru finance a ekonomika 11 let
členství v orgánech jiných právnických osob: žádné

Ing. Pavel Řeha
ředitel Obchodního úseku centrály UNIBON
den vzniku funkce: 1.1.2009
VŠ, praxe v oboru ekonomika 15 let, z toho v řídicích funkcích 2 roky

Ing. Pavol Magdziak
ředitel pobočky Slovensko
den vzniku funkce: 15.11.2007
VŠ, praxe v řídicích funkcích v oboru finance a ekonomika 10 let
členství v orgánech jiných právnických osob: žádné

Krzysztof Grudzinski
ředitel pobočky Polsko
den vzniku funkce: 6.3.2006
ÚSO, praxe v řídicích funkcích v oboru finance a ekonomika 10 let
členství v orgánech jiných právnických osob: Osiedle pod zamkiem Sp. z o.o. (prokurista)
AlpinePro Polska Sp. z o.o. (představenstvo)

Souhrnná výše úvěrů poskytnutých členům kontrolní komise, členům představenstva a vrcholného vedení UNIBON 0,- Kč

Souhrnná výše záruk vydaných UNIBON za členy kontrolní komise, členy představenstva a členy vrcholného vedení UNIBON 0,- Kč

ÚDAJE O SLOŽENÍ ČLENŮ UNIBON S KVALIFIKOVANOU ÚČASTÍ

Obchodní firma	Adresa sídla	Právní forma	Podíl
Geofin, a.s.	Ostrava, Moravská Ostrava, Velká 2984/23, PSČ 702 00	akciová společnost	27,35 %
NET Capital, a.s.	Brno, Doležalova 14, PSČ 616 00	akciová společnost	19,87 %
VÍTKOVICE, a.s.	Ostrava-Vítkovice, Ruská 2887/101, PSČ 706 02	akciová společnost	19,73 %
INDUSTRADE, s.r.o.	Ostrava - Moravská Ostrava, Masná 217/8, PSČ 701 00	společnost s ručením omezeným	14,61 %

ÚDAJE O STRUKTUŘE KONSOLIDAČNÍHO CELKU

UNIBON není součástí žádného konsolidačního celku.

ÚDAJE O ČINNOSTI POVINNÉ OSOBY

Předmět činnosti zapsaný
v obchodním rejstříku

UNIBON je v rámci svého podnikání oprávněn vykonávat tyto činnosti:

- přijímání vkladů od členů
- poskytování úvěrů členům
- platební styk, zúčtování a vydávání a správa platebních prostředků pro členy
- finanční leasing pro členy
- poskytování ručení za půjčky a úvěry členů
- nákup a prodej cizí měny pro členy
- pronájem bezpečnostních schránek členům

Výlučně za účelem zajištění výše uvedených činností UNIBON oprávněn:

- ukládat vklady v družstevních záložnách a bankách a u poboček zahraničních bank
- přijímat úvěry od družstevních záložen a bank
- nabývat majetek a disponovat s ním
- obchodovat na vlastní účet s registrovanými cennými papíry, a to nabývat státní dluhopisy a dluhopisy, za které převzal stát záruku, dluhopisy, jejichž emitentem je Česká národní banka, hypoteční zástavní listy, komunální obligace a dluhopisy vydané centrálními bankami členských států OECD, za které převzaly tyto státy záruku
- obchodovat na vlastní účet s devizami a nástroji směnných kurzů a úrokových sazeb za účelem zajištění rizik vyplývajících z činností podle § 3 odst. 1 zákona č. 87/1995 Sb., o spořitelních a úvěrních družstvech, ve znění pozdějších předpisů

Přehled činností skutečně
vykonávaných

UNIBON v rámci svého podnikání skutečně vykonává tyto činnosti:

- přijímání vkladů od členů
- poskytování úvěrů členům
- platební styk, zúčtování a vydávání a správa platebních prostředků pro členy
- poskytování ručení za půjčky a úvěry členů

Výlučně za účelem zajištění výše uvedených činností UNIBON dále využívá svého oprávnění:

- ukládat vklady v družstevních záložnách a bankách a u poboček zahraničních bank
- přijímat úvěry od družstevních záložen a bank
- nabývat majetek a disponovat s ním

Přehled činností, jejichž
vykonávání nebo poskytování
bylo Českou národní bankou
omezeno nebo vyloučeno

žádné

ÚDAJE O FINANČNÍ SITUACI UNIBON

Rozvaha k 30.6.2009 (tis. Kč)

	údaj nekompenzovaný o opravné položky a oprávky	opravné položky a oprávky	údaj kompenzovaný o opravné položky a oprávky
Aktiva celkem	1'088'079	18'899	1'069'180
pokladní hotovost a pohledávky vůči centrálním bankám	93'365	-	93'365
pokladní hotovost	27'454	-	27'454
pohledávky vůči centrálním bankám	65'911	-	65'911
Finanční aktiva k obchodování	-	-	-
Finanční aktiva v reálné hodnotě vykaz. do zisku nebo ztráty	-	-	-
Realizovatelná finanční aktiva	-	-	-
Úvěry a jiné pohledávky	832'466	16'987	815'479
Finanční investice držené do splatnosti	-	-	-
Zajišťovací deriváty s kladnou reálnou hodnotou	-	-	-
Kladné změny reálné hodnoty portfolia zajišťovacích nástrojů	-	-	-
Hmotný majetek	143'762	1'778	141'984
pozemky, budovy a zajištění	143'762	1'778	141'984
investice do nemovitostí	-	-	-
Nehmotný majetek	2'245	134	2'111
Účasti v přidružených a ovládaných osobách s ve spol. podn.	-	-	-
Daňové pohledávky	-	-	-
Ostatní aktiva	16'241	-	16'241
Neoběžná aktiva a vyřazované skupiny určené k prodeji	-	-	-
Závazky a vlastní kapitál celkem	1'069'180		
Závazky celkem	1'031'408		
Vklady, úvěry a ostatní finanční závazky vůči centr. bankám	-		
Finanční závazky k obchodování	-		
Finanční závazky v reálné hodnotě vykázané do zisku/ztráty	-		
Finanční závazky v naběhlé hodnotě	897'536		
Finanční závazky spojené s převáděnými aktivy	-		
Zajišťovací deriváty se zápornou reálnou hodnotou	-		
Záporné změny reál. hodnoty portfolia zajišťovacích nástrojů	-		
Rezervy	-		
Daňové závazky	-		
Ostatní závazky	8'109		
Základní kapitál družstev splatný na požádání	125'758		
Splacený kapitál družstev splatný na požádání	125'758		
Nesplacený kapitál družstev splatný na požádání	-		
Závazky spojené s vyřazovanými skupinami určenými k prodeji	-		
Vlastní kapitál celkem	37'772		
Základní kapitál	-		
Splacený základní kapitál	-		
Nesplacený základní kapitál	-		
Další vlastní kapitál	-		
Fondy z přecenění a ostatní oceňovací rozdíly	-		
Rezervní fondy	6'392		
Nerozdělený zisk (neuhrazená ztráta) z předchozích období	25'081		
Zisk nebo ztráta za běžné účetní období	6'299		

Rozvaha k 31.3.2009 (tis. Kč)

	údaj nekompenzovaný o opravné položky a oprávky	opravné položky a oprávky	údaj kompenzovaný o opravné položky a oprávky
Aktiva celkem	896'051	16380	879'671
pokladní hotovost a pohledávky vůči centrálním bankám	38'159	-	38'159
pokladní hotovost	20'986	-	20'986
pohledávky vůči centrálním bankám	17'173	-	17'173
Finanční aktiva k obchodování	-	-	-
Finanční aktiva v reálné hodnotě vykaz. do zisku nebo ztráty	-	-	-
Realizovatelná finanční aktiva	-	-	-
Úvěry a jiné pohledávky	820'555	14714	805'841
Finanční investice držené do splatnosti	-	-	-
Zajišťovací deriváty s kladnou reálnou hodnotou	-	-	-
Kladné změny reálné hodnoty portfolia zajišťovacích nástrojů	-	-	-
Hmotný majetek	6'915	1541	5'374
pozemky, budovy a zajištění	6'915	1541	5'374
investice do nemovitostí	-	-	-
Nehmotný majetek	2'246	125	2'121
Účasti v přidružených a ovládaných osobách s ve spol. podn.	-	-	-
Daňové pohledávky	-	-	-
Ostatní aktiva	28'176	-	28'176
Neoběžná aktiva a vyřazované skupiny určené k prodeji	-	-	-
Závazky a vlastní kapitál celkem	879'671		
Závazky celkem	843'058		
Vklady, úvěry a ostatní finanční závazky vůči centr. bankám	-		
Finanční závazky k obchodování	-		
Finanční závazky v reálné hodnotě vykázané do zisku/ztráty	-		
Finanční závazky v naběhlé hodnotě	708'387		
Finanční závazky spojené s převáděnými aktivy	-		
Zajišťovací deriváty se zápornou reálnou hodnotou	-		
Záporné změny reál. hodnoty portfolia zajišťovacích nástrojů	-		
Rezervy	5		
Daňové závazky	1'894		
Ostatní závazky	5'977		
Základní kapitál družstev splatný na požádání	126'795		
Závazky spojené s vyřazovanými skupinami určenými k prodeji	-		
Vlastní kapitál celkem	36'613		
Základní kapitál	-		
Splacený základní kapitál	-		
Nesplacený základní kapitál	-		
Další vlastní kapitál	-		
Fondy z přecenění a ostatní oceňovací rozdíly	-		
Rezervní fondy	4'697		
Nerozdělený zisk (neuhrazená ztráta) z předchozích období	26'776		
Zisk nebo ztráta za běžné účetní období	5'140		

Rozvaha k 31.12.2008 (tis. Kč)

údaj nekompenzovaný o opravné	opravné položky a	údaj kompenzovaný o opravné položky a
-------------------------------------	-------------------------	---

	položky a oprávky	oprávky	oprávky
Aktiva celkem	873'350	12'202	861'148
pokladní hotovost a pohledávky vůči centrálním bankám	38'670	-	38'670
pokladní hotovost	231'77	-	231'77
pohledávky vůči centrálním bankám	15'493	-	15'493
Finanční aktiva k obchodování	-	-	-
Finanční aktiva v reálné hodnotě vykaz. do zisku nebo ztráty	-	-	-
Realizovatelná finanční aktiva	-	-	-
Úvěry a jiné pohledávky	812'644	10'551	802'093
Finanční investice držené do splatnosti	-	-	-
Zajišťovací deriváty s kladnou reálnou hodnotou	-	-	-
Kladné změny reálné hodnoty portfolia zajišťovacích nástrojů	-	-	-
Hmotný majetek	5'353	1'535	3'818
pozemky, budovy a zajištění	5'353	1'535	3'818
investice do nemovitostí	-	-	-
Nehmotný majetek	1'352	116	1'236
Účasti v přidružených a ovládaných osobách s ve spol. podn.	-	-	-
Daňové pohledávky	-	-	-
Ostatní aktiva	15'331	-	15'331
Neoběžná aktiva a vyřazované skupiny určené k prodeji	-	-	-
Závazky a vlastní kapitál celkem	861'148		
Závazky celkem	829'675		
Vklady, úvěry a ostatní finanční závazky vůči centr. bankám	-		
Finanční závazky k obchodování	-		
Finanční závazky v reálné hodnotě vykázané do zisku/ztráty	-		
Finanční závazky v naběhlé hodnotě	693'945		
Finanční závazky spojené s převáděnými aktivy	-		
Zajišťovací deriváty se zápornou reálnou hodnotou	-		
Záporné změny reál. hodnoty portfolia zajišťovacích nástrojů	-		
Rezervy	5		
Daňové závazky	1'911		
Ostatní závazky	7'044		
Základní kapitál družstev splatný na požádání	126'770		
Závazky spojené s vyřazovanými skupinami určenými k prodeji	-		
Vlastní kapitál celkem	31'473		
Základní kapitál	-		
Splacený základní kapitál	-		
Nesplacený základní kapitál	-		
Další vlastní kapitál	-		
Fondy z přecenění a ostatní oceňovací rozdíly	-		
Rezervní fondy	4'697		
Nerozdělený zisk (neuhrazená ztráta) z předchozích období	18'303		
Zisk nebo ztráta za běžné účetní období	8'473		

Rozvaha k 30.9.2008 (tis. Kč)

	údaj nekompenzovaný o opravné položky a oprávky	opravné položky a oprávky	údaj kompenzovaný o opravné položky a oprávky
Aktiva celkem	858'724	13'840	844'884
pokladní hotovost a pohledávky vůči centrálním bankám	56'192	-	56'192

pokladní hotovost	18'031	-	18'031
pohledávky vůči centrálním bankám	38'161	-	38'161
Finanční aktiva k obchodování	-	-	-
Finanční aktiva v reálné hodnotě vykaz. do zisku nebo ztráty	-	-	-
Realizovatelná finanční aktiva	-	-	-
Úvěry a jiné pohledávky	783'527	12'429	771'098
Finanční investice držené do splatnosti	-	-	-
Zajišťovací deriváty s kladnou reálnou hodnotou	-	-	-
Kladné změny reálné hodnoty portfolia zajišťovacích nástrojů	-	-	-
Hmotný majetek	5'070	1'347	3'723
pozemky, budovy a zajištění	5'070	1'347	3'723
investice do nemovitostí	-	-	-
Nehmotný majetek	1'353	64	1'289
Účasti v přidružených a ovládaných osobách s ve spol. podn.	-	-	-
Daňové pohledávky	-	-	-
Ostatní aktiva	12'582	-	12'582
Neoběžná aktiva a vyřazované skupiny určené k prodeji	-	-	-
Závazky a vlastní kapitál celkem	844'884		
Závazky celkem	819'846		
Vklady, úvěry a ostatní finanční závazky vůči centr. bankám	-		
Finanční závazky k obchodování	-		
Finanční závazky v reálné hodnotě vykázané do zisku/ztráty	-		
Finanční závazky v naběhlé hodnotě	686'644		
Finanční závazky spojené s převáděnými aktivy	-		
Zajišťovací deriváty se zápornou reálnou hodnotou	-		
Záporné změny reál. hodnoty portfolia zajišťovacích nástrojů	-		
Rezervy	-		
Daňové závazky	-		
Ostatní závazky	6'445		
Základní kapitál družstev splatný na požádání	126'757		
Závazky spojené s vyřazovanými skupinami určenými k prodeji	-		
Vlastní kapitál celkem	25'038		
Základní kapitál	-		
Splacený základní kapitál	-		
Nesplacený základní kapitál	-		
Další vlastní kapitál	-		
Fondy z přecenění a ostatní oceňovací rozdíly	-		
Rezervní fondy	4'697		
Nerozdělený zisk (neuhrazená ztráta) z předchozích období	18'303		
Zisk nebo ztráta za běžné účetní období	2'038		

Výkaz zisku a ztráty k 30.6.2009 (tis. Kč)

Zisk z finanční a provozní činnosti	30'651
Úrokové výnosy	44'579
Úrokové náklady	13'826
Náklady na základní kapitál splatný na požádání	-
Výnosy z dividend	-
Výnosy z poplatků a provizí	219
Náklady na poplatky a provize	479
Realizované Z/Z u finan. aktiv a závazků nevykáz. v RH do Z/Z	-
Zisk (ztráta) z finančních aktiv a závazků k obchodování	-
Zisk (ztráta) z finan. aktiv a závazků v RH vykázaná do Z/Z	-
Zisk (ztráta) ze zajišťovacího účetnictví	-
Kurzové rozdíly	2
Zisk (ztráta) u odúčtování aktiv j. než držených k prodeji	-

Ostatní provozní výnosy	156
Ostatní provozní náklady	-
Správní náklady	17'331
Náklady na zaměstnance	5'589
mzdy a platy	3'770
sociální a zdravotní pojištění	1'229
penzijní a podobné výdaje	-
náklady na dočasné zaměstnance	120
odměny-vlastní kapitálové nástroje	-
ostatní náklady na zaměstnance	462
Ostatní správní náklady	11'742
Náklady na reklamu	4'926
Náklady na poradenství	865
Náklady na informační technologie	366
Náklady na outsourcing	-
Nájemné	3'314
Jiné správní náklady	2'271
Odpisy	504
odpisy pozemků, budov a zařízení	504
odpisy investic do nemovitostí	-
odpisy nehmotného majetku	-
Tvorba rezerv	-
Ztráty ze znehodnocení	6'517
ztráty ze znehodnocení finan. aktiv nevykázaných v RH do Z/Z	6'517
ztráty ze znehodnocení nefinančních aktiv	-
Negativní goodwill bezprostředně zahrnutý do výkazu Z/Z	-
Podíl na Z/Z přídr. a ovládaných osob a společných podniků	-
Zisk nebo ztráta z neoběžných aktiv a vyřazovaných skupin	-
Zisk nebo ztráta z pokračujících činností před zdaněním	6'299
Náklady na daň z příjmů	-
Zisk nebo ztráta z pokračujících činností po zdanění	6'299
Zisk nebo ztráta z ukončované činnosti po zdanění	-
Zisk nebo ztráta po zdanění	6'299

Výkaz zisku a ztráty k 31.3.2009 (tis. Kč)

Zisk z finanční a provozní činnosti	17'913
Úrokové výnosy	24'427
Úrokové náklady	6'485
Náklady na základní kapitál splatný na požádání	-
Výnosy z dividend	-
Výnosy z poplatků a provizí	94
Náklady na poplatky a provize	272
Realizované Z/Z u finan. aktiv a závazků nevykáz. v RH do Z/Z	-
Zisk (ztráta) z finančních aktiv a závazků k obchodování	-
Zisk (ztráta) z finan. aktiv a závazků v RH vykázaná do Z/Z	-
Zisk (ztráta) ze zajišťovacího účetnictví	-
Kurzové rozdíly	4
Zisk (ztráta) u odúčtování aktiv j. než držených k prodeji	-
Ostatní provozní výnosy	145
Ostatní provozní náklady	-
Správní náklady	8'352
Náklady na zaměstnance	2'501
mzdy a platy	1'709
sociální a zdravotní pojištění	584
penzijní a podobné výdaje	-
náklady na dočasné zaměstnance	-

odměny-vlastní kapitálové nástroje	-
ostatní náklady na zaměstnance	208
Ostatní správní náklady	5'851
Náklady na reklamu	2'457
Náklady na poradenství	428
Náklady na informační technologie	193
Náklady na outsourcing	-
Nájemné	1'641
Jiné správní náklady	1'132
Odpisy	258
odpisy pozemků, budov a zařízení	258
odpisy investic do nemovitostí	-
odpisy nehmotného majetku	-
Tvorba rezerv	-
Ztráty ze znehodnocení	4'163
ztráty ze znehodnocení finan. aktiv nevykázaných v RH do Z/Z	4'163
ztráty ze znehodnocení nefinančních aktiv	-
Negativní goodwill bezprostředně zahrnutý do výkazu Z/Z	-
Podíl na Z/Z přídr. a ovládaných osob a společných podniků	-
Zisk nebo ztráta z neoběžných aktiv a vyřazovaných skupin	-
Zisk nebo ztráta z pokračujících činností před zdaněním	5'140
Náklady na daň z příjmů	-
Zisk nebo ztráta z pokračujících činností po zdanění	5'140
Zisk nebo ztráta z ukončované činností po zdanění	-
Zisk nebo ztráta po zdanění	5'140

Výkaz zisku a ztráty k 31.12.2008 (tis. Kč)

Zisk z finanční a provozní činnosti	52'072
Úrokové výnosy	74'479
Úrokové náklady	23'191
Náklady na základní kapitál splatný na požádání	-
Výnosy z dividend	-
Výnosy z poplatků a provizí	686
Náklady na poplatky a provize	322
Realizované Z/Z u finan. aktiv a závazků nevykáz. v RH do Z/Z	-
Zisk (ztráta) z finančních aktiv a závazků k obchodování	-
Zisk (ztráta) z finan. aktiv a závazků v RH vykázaná do Z/Z	-
Zisk (ztráta) ze zajišťovacího účetnictví	-
Kurzové rozdíly	93
Zisk (ztráta) u odúčtování aktiv j. než držených k prodeji	-
Ostatní provozní výnosy	327
Ostatní provozní náklady	-
Správní náklady	39'273
Náklady na zaměstnance	11'734
mzdy a platy	8'273
sociální a zdravotní pojištění	2'499
penzijní a podobné výdaje	-
náklady na dočasné zaměstnance	-
odměny-vlastní kapitálové nástroje	-
ostatní náklady na zaměstnance	962
Ostatní správní náklady	27'539
Náklady na reklamu	15'228
Náklady na poradenství	2'039
Náklady na informační technologie	365
Náklady na outsourcing	-

Nájemné	4'581
Jiné správní náklady	5'326
Odpisy	1'006
odpisy pozemků, budov a zařízení	1'006
odpisy investic do nemovitostí	-
odpisy nehmotného majetku	-
Tvorba rezerv	25
Ztráty ze znehodnocení	1'384
ztráty ze znehodnocení finan. aktiv nevykázaných v RH do Z/Z	1'384
ztráty ze znehodnocení nefinančních aktiv	-
Negativní goodwill bezprostředně zahrnutý do výkazu Z/Z	-
Podíl na Z/Z přídr. a ovládaných osob a společných podniků	-
Zisk nebo ztráta z neoběžných aktiv a vyřazovaných skupin	-
Zisk nebo ztráta z pokračujících činností před zdaněním	10'384
Náklady na daň z příjmů	1'911
Zisk nebo ztráta z pokračujících činností po zdanění	8'473
Zisk nebo ztráta z ukončované činností po zdanění	-
Zisk nebo ztráta po zdanění	8'473

Výkaz zisku a ztráty k 30.9.2008 (tis. Kč)

Zisk z finanční a provozní činnosti	35'051
Úrokové výnosy	51'443
Úrokové náklady	16'966
Náklady na základní kapitál splatný na požádání	-
Výnosy z dividend	-
Výnosy z poplatků a provizí	465
Náklady na poplatky a provize	175
Realizované Z/Z u finan. aktiv a závazků nevykáz. v RH do Z/Z	-
Zisk (ztráta) z finančních aktiv a závazků k obchodování	-
Zisk (ztráta) z finan. aktiv a závazků v RH vykázaná do Z/Z	-
Zisk (ztráta) ze zajišťovacího účetnictví	-
Kurzové rozdíly	16
Zisk (ztráta) u odúčtování aktiv j. než držených k prodeji	-
Ostatní provozní výnosy	268
Ostatní provozní náklady	-
Správní náklady	28'988
Náklady na zaměstnance	8'943
mzdy a platy	6'331
sociální a zdravotní pojištění	1'869
penzijní a podobné výdaje	-
náklady na dočasné zaměstnance	-
odměny-vlastní kapitálové nástroje	-
ostatní náklady na zaměstnance	743
Ostatní správní náklady	20'045
Náklady na reklamu	11'672
Náklady na poradenství	1'610
Náklady na informační technologie	223
Náklady na outsourcing	-
Nájemné	2'886
Jiné správní náklady	3'654
Odpisy	766
odpisy pozemků, budov a zařízení	766
odpisy investic do nemovitostí	-
odpisy nehmotného majetku	-
Tvorba rezerv	3

Ztráty ze znehodnocení	3'262
ztráty ze znehodnocení finan. aktiv nevykázaných v RH do Z/Z	3'262
ztráty ze znehodnocení nefinančních aktiv	-
Negativní goodwill bezprostředně zahrnutý do výkazu Z/Z	-
Podíl na Z/Z přídr. a ovládaných osob a společných podniků	-
Zisk nebo ztráta z neoběžných aktiv a vyřazovaných skupin	-
Zisk nebo ztráta z pokračujících činností před zdaněním	2'038
Náklady na daň z příjmů	-
Zisk nebo ztráta z pokračujících činností po zdanění	2'038
Zisk nebo ztráta z ukončované činností po zdanění	-
Zisk nebo ztráta po zdanění	2'038

Informace o pohledávkách z finančních činností k 30.6.2009 (tis. Kč)

	Hodnota před znehodnocením	Účetní hodnota	Opravné položky k jednotlivým pohledávkám	Opravné položky k port. pohled jednotlivě bez znehodnocení	Opravné položky k portfoliu jednotlivě nevyznam. pohledávek	Kumulovaná ztráta z ocenění reálnou hodnotou
Pohledávky z finančních. činností celkem	832'466	815'479	16'987	-	-	-
pohledávky za úvěrovými institucemi	44'690	44'690	-	-	-	-
bez selhání	44'690	44'690	-	-	-	-
standardní	44'690	44'690	-	-	-	-
sledované	-	-	-	-	-	-
se selháním	-	-	-	-	-	-
nestandardní	-	-	-	-	-	-
pochybné	-	-	-	-	-	-
ztrátové	-	-	-	-	-	-
pohledávky za jinými osobami než úvěrovými institucemi	787'776	770'789	16'987	-	-	-
bez selhání	691'416	690'216	1'200	-	-	-
standardní	357'103	357'103	-	-	-	-
sledované	334'313	333'113	15'787	-	-	-
se selháním	96'360	80'573	15'787	-	-	-
nestandardní	28'054	26'595	1'459	-	-	-
pochybné	22'711	18'060	4'651	-	-	-
ztrátové	45'595	35'918	9'677	-	-	-

Informace o pohledávkách z finančních činností k 31.3.2009 (tis. Kč)

	Hodnota před znehodnocením	Účetní hodnota	Opravné položky k jednotlivým pohledávkám	Opravné položky k port. pohled jednotlivě bez znehodnocení	Opravné položky k portfoliu jednotlivě nevyznam. pohledávek	Kumulovaná ztráta z ocenění reálnou hodnotou
Pohledávky z finančních. činností celkem	820'555	805'841	14'714	-	-	-
pohledávky za úvěrovými institucemi	45'692	45'692	-	-	-	-
bez selhání	45'692	45'692	-	-	-	-
standardní	45'692	45'692	-	-	-	-
sledované	-	-	-	-	-	-
se selháním	-	-	-	-	-	-
nestandardní	-	-	-	-	-	-
pochybné	-	-	-	-	-	-

ztrátové	-	-	-	-	-	-
pohledávky za jinými osobami než úvěrovými institucemi	774'863	760'149	14'714	-	-	-
bez selhání	675'178	673'955	1'223	-	-	-
standardní	181'851	181'851	-	-	-	-
sledované	493'327	492'104	1'223	-	-	-
se selháním	99'685	86'194	13'491	-	-	-
nestandardní	42'838	41'845	993	-	-	-
pochybné	13'725	9'806	3'919	-	-	-
ztrátové	43'122	34'543	8'579	-	-	-

Informace o pohledávkách z finančních činností k 31.12.2008 (tis. Kč)

	Hodnota před znehodno- cením	Účetní hodnota	Opravné položky k jednotlivým pohledávkám	Opravné položky k port. pohled jednotlivě bez znehodnocení	Opravné položky k portfoliu jednotlivě nevyznam. pohledávek	Kumulovaná ztráta z ocenění reálnou hodnotou
Pohledávky z finančních. činností celkem	812'644	802'093	10'551	-	-	-
pohledávky za úvěrovými institucemi	49'191	49'191	-	-	-	-
bez selhání	49'191	49'191	-	-	-	-
standardní	49'191	49'191	-	-	-	-
sledované	-	-	-	-	-	-
se selháním	-	-	-	-	-	-
nestandardní	-	-	-	-	-	-
pochybné	-	-	-	-	-	-
ztrátové	-	-	-	-	-	-
pohledávky za jinými osobami než úvěrovými institucemi	763'453	752'902	10'551	-	-	-
bez selhání	670'915	669'464	1'451	-	-	-
standardní	285'444	285'444	-	-	-	-
sledované	385'471	384'020	1'451	-	-	-
se selháním	92'538	83'438	9'100	-	-	-
nestandardní	46'201	45'352	849	-	-	-
pochybné	46'337	38'086	8'251	-	-	-
ztrátové	-	-	-	-	-	-

Informace o pohledávkách z finančních činností k 30.9.2008 (tis. Kč)

	Hodnota před znehodno- cením	Účetní hodnota	Opravné položky k jednotlivým pohledávkám	Opravné položky k port. pohled jednotlivě bez znehodnocení	Opravné položky k portfoliu jednotlivě nevyznam. pohledávek	Kumulovaná ztráta z ocenění reálnou hodnotou
Pohledávky z finančních. činností celkem	783'527	771'098	12'429	-	-	-
pohledávky za úvěrovými institucemi	47'072	47'072	-	-	-	-
bez selhání	47'072	47'072	-	-	-	-
standardní	47'072	47'072	-	-	-	-
sledované	-	-	-	-	-	-
se selháním	-	-	-	-	-	-
nestandardní	-	-	-	-	-	-
pochybné	-	-	-	-	-	-

zrátové	-	-	-	-	-	-
pohledávky za jinými osobami než úvěrovými institucemi	736'455	724'026	12'429	-	-	-
bez selhání	622'708	621'572	1'136	-	-	-
standardní	278'368	278'368	-	-	-	-
sledované	344'340	343'204	1'136	-	-	-
se selháním	113'747	102'454	11'293	-	-	-
nestandardní	62'485	62'023	462	-	-	-
pochybné	45'822	37'728	8'094	-	-	-
zrátové	5'440	2'703	2'737	-	-	-

Informace o pohledávkách bez znehodnocení a se znehodnocením k 30.6.2009 (tis. Kč)

	Hodnota před znehodnocením		Opravné položky	Kumulovaná ztráta z ocenění reálnou hodnotou	Účetní hodnota (netto)	
	Pohledávky oceňované naběhlou hodnotou	Pohledávky oceňované reálnou hodnotou	Pohledávky oceňované naběhlou hodnotou	Pohledávky oceňované reálnou hodnotou	Pohledávky oceňované naběhlou hodnotou	Pohledávky oceňované reálnou hodnotou
Pohledávky bez znehodnocení	467'703	-	-	-	467'703	-
Pohledávky se znehodnocením	430'674	-	16'987	-	413'687	-

Informace o pohledávkách bez znehodnocení a se znehodnocením k 31.3.2009 (tis. Kč)

	Hodnota před znehodnocením		Opravné položky	Kumulovaná ztráta z ocenění reálnou hodnotou	Účetní hodnota (netto)	
	Pohledávky oceňované naběhlou hodnotou	Pohledávky oceňované reálnou hodnotou	Pohledávky oceňované naběhlou hodnotou	Pohledávky oceňované reálnou hodnotou	Pohledávky oceňované naběhlou hodnotou	Pohledávky oceňované reálnou hodnotou
Pohledávky bez znehodnocení	407'492	-	-	-	407'492	-
Pohledávky se znehodnocením	430'236	-	14'714	-	415'522	-

Informace o pohledávkách bez znehodnocení a se znehodnocením k 31.12.2008 (tis. Kč)

	Hodnota před znehodnocením		Opravné položky	Kumulovaná ztráta z ocenění reálnou hodnotou	Účetní hodnota (netto)	
	Pohledávky oceňované naběhlou hodnotou	Pohledávky oceňované reálnou hodnotou	Pohledávky oceňované naběhlou hodnotou	Pohledávky oceňované reálnou hodnotou	Pohledávky oceňované naběhlou hodnotou	Pohledávky oceňované reálnou hodnotou
Pohledávky bez znehodnocení	466'208	-	-	-	466'208	-
Pohledávky se znehodnocením	361'929	-	10'551	-	351'378	-

Informace o pohledávkách bez znehodnocení a se znehodnocením k 30.9.2008 (tis. Kč)

	Hodnota před znehodnocením		Opravné položky	Kumulovaná ztráta z ocenění reálnou hodnotou	Účetní hodnota (netto)	
	Pohledávky oceňované naběhlou hodnotou	Pohledávky oceňované reálnou hodnotou	Pohledávky oceňované naběhlou hodnotou	Pohledávky oceňované reálnou hodnotou	Pohledávky oceňované naběhlou hodnotou	Pohledávky oceňované reálnou hodnotou
Pohledávky bez znehodnocení	489'477	-	-	-	489'477	-
Pohledávky se znehodnocením	332'211	-	12'429	-	319'782	-

Informace o restrukturalizovaných pohledávkách (tis. Kč)

	k 31.3.2009 ¹	k 31.12.2008 ²	k 30.9.2008 ³
Restrukturalizované pohledávky za účetní období v hodnotě před znehodnocením – výše jistin			
Pohledávky oceňované naběhlou hodnotou	17'787 tis. Kč	49'959 tis. Kč	3'254 tis. Kč
Pohledávky oceňované reálnou hodnotou	-	-	-
	k 30.6.2009 ⁴		
Restrukturalizované pohledávky za účetní období v hodnotě před znehodnocením – výše jistin			
Pohledávky oceňované naběhlou hodnotou	-	-	-
Pohledávky oceňované reálnou hodnotou	-	-	-

Informace o derivátech

	k 31.3.2009	k 31.12.2008	k 30.9.2008
Deriváty k obchodování – aktiva reálná hodnota	-	-	-
jmenovitá (pomyslná) hodnota	-	-	-
Deriváty k obchodování – závazky	-	-	-

¹ údaj k 31. 3. kalendářního roku uvádí hodnotu pohledávek, které byly restrukturalizovány od 1.1. do 31.3. kalendářního roku,

² údaj k 31. 12. kalendářního roku uvádí hodnotu pohledávek, které byly restrukturalizovány od 1.1. do 31.12. kalendářního roku.

³ údaj k 30. 9. kalendářního roku uvádí hodnotu pohledávek, které byly restrukturalizovány od 31.6. do 30.9. kalendářního roku.

⁴ údaj k 30. 6. kalendářního roku uvádí hodnotu pohledávek, které byly restrukturalizovány od 31.3. do 30.6. kalendářního roku,

reálná hodnota			
jmenovitá (pomyslná) hodnota			
Deriváty zajišťovací – aktiva	-	-	-
reálná hodnota			
jmenovitá (pomyslná) hodnota			
Deriváty zajišťovací – závazky	-	-	-
reálná hodnota			
jmenovitá (pomyslná) hodnota			

Informace o derivátech

	k 30.6.2008
Deriváty k obchodování – aktiva	-
reálná hodnota	
jmenovitá (pomyslná) hodnota	
Deriváty k obchodování – závazky	-
reálná hodnota	
jmenovitá (pomyslná) hodnota	
Deriváty zajišťovací – aktiva	-
reálná hodnota	
jmenovitá (pomyslná) hodnota	
Deriváty zajišťovací – závazky	-
reálná hodnota	
jmenovitá (pomyslná) hodnota	

Poměrové ukazatele

	k 31.3.2009	k 31.12.2008	k 30.9.2008
Ukazatel kapitálové přiměřenosti	18,70%	18,08%	18,11%
Rentabilita průměrných aktiv (ROAA)	2,03%	1,05%	0,29%
Rentabilita průměrného vlastního kapitálu (ROAE)	11,42%	5,76%	1,59%
Aktiva na jednoho zaměstnance	46'800 tis. Kč	50'449 tis. Kč	51'641 tis.Kč
Správní náklady na jednoho zaměstnance	1'856 tis. Kč	2'455 tis. Kč	2'577 tis.Kč
Zisk nebo ztráta po zdanění na jednoho zaměstnance	952 tis. Kč	530 tis. Kč	150 tis. Kč
	k 30.6.2009		
Ukazatel kapitálové přiměřenosti	17,87 %		
Rentabilita průměrných aktiv (ROAA)	1,20 %		
Rentabilita průměrného vlastního kapitálu (ROAE)	6,90 %		
Aktiva na jednoho zaměstnance	46'129 tis.Kč		
Správní náklady na jednoho zaměstnance	1'824 tis.Kč		
Zisk nebo ztráta po zdanění na jednoho zaměstnance	553 tis. Kč		

ÚDAJE O KAPITÁLU

Kapitál a jeho složky k 30.6.2009 (tis. Kč)

Kapitál	155'120
Původní kapitál (Tier I)	155'120
Splacené členské vklady členů DZ	125'758
Rezervní fond a nerozdělený zisk	31'473
Povinné rezervní a rizikové fondy	6'392
Ostatní fondy z rozdělení zisku	-
Nerozdělený zisk z předchozích období	25'081
Zisk za účetní období po zdanění	-
Neuhrazená ztráta z předchozích období	-
Výsledné kurzové rozdíly z konsolidace	-
Zisk za běžné účetní období	-
Ztráta za běžné účetní období	-
Čistý zisk z kapitalizace budoucích příjmů ze sekuritizace	-
Zisk/ztráta z ocenění závazků v RH z titulu úvěr. rizika	-
Další odčitatelné položky od původního kapitálu	2'111
Goodwill	-
Nehmotný majetek jiný než goodwill	2'111
Negat. oceň. rozdíl ze změn RH realit. kapitál. nástrojů	-
Dodatkový kapitál (Tier II)	-
Odčitatelné položky od původního a dodatkového kapitálu	-
Kapitál na krytí tržního rizika (Tier III)	-

Kapitál a jeho složky k 31.3.2009 (tis. Kč)

Kapitál	156'147
Původní kapitál (Tier I)	156'147
Splacené členské vklady členů DZ	126'795
Rezervní fond a nerozdělený zisk	31'473
Povinné rezervní a rizikové fondy	4'697
Ostatní fondy z rozdělení zisku	-
Nerozdělený zisk z předchozích období	18'303
Zisk za účetní období po zdanění	-
Neuhrazená ztráta z předchozích období	-
Výsledné kurzové rozdíly z konsolidace	-
Zisk za běžné účetní období	-
Ztráta za běžné účetní období	-
Čistý zisk z kapitalizace budoucích příjmů ze sekuritizace	-
Zisk/ztráta z ocenění závazků v RH z titulu úvěr. rizika	-
Další odčitatelné položky od původního kapitálu	2'121
Goodwill	-
Nehmotný majetek jiný než goodwill	-
Negat. oceň. rozdíl ze změn RH realit. kapitál. nástrojů	-
Dodatkový kapitál (Tier II)	-
Odčitatelné položky od původního a dodatkového kapitálu	-
Kapitál na krytí tržního rizika (Tier III)	-

Kapitál a jeho složky k 31.12.2008 (tis. Kč)

Kapitál	148'534
Původní kapitál (Tier I)	148'534
Splacené členské vklady členů DZ	126'770
Rezervní fond a nerozdělený zisk	23'000
Povinné rezervní a rizikové fondy	4'697
Ostatní fondy z rozdělení zisku	-
Nerozdělený zisk z předchozích období	18'303
Zisk za účetní období po zdanění	-
Neuhrazená ztráta z předchozích období	-

Výsledné kurzové rozdíly z konsolidace	-
Zisk za běžné účetní období	-
Ztráta za běžné účetní období	-
Čistý zisk z kapitalizace budoucích příjmů ze sekuritizace	-
Zisk/ztráta z ocenění závazků v RH z titulu úvěr. rizika	-
Další odčitatelné položky od původního kapitálu	1'236
Goodwill	-
Nehmotný majetek jiný než goodwill	1'236
Negat. oceň. rozdíl ze změn RH realit. kapitál. nástrojů	-
Dodatkový kapitál (Tier II)	-
Odčitatelné položky od původního a dodatkového kapitálu	-
Kapitál na krytí tržního rizika (Tier III)	-

Kapitál a jeho složky k 30.9.2008 (tis. Kč)

Kapitál	148'468
Původní kapitál (Tier I)	148'468
Splacené členské vklady členů DZ	126'757
Rezervní fond a nerozdělený zisk	23'000
Povinné rezervní a rizikové fondy	4'697
Ostatní fondy z rozdělení zisku	-
Nerozdělený zisk z předchozích období	18'303
Zisk za účetní období po zdanění	-
Neuhrazená ztráta z předchozích období	-
Výsledné kurzové rozdíly z konsolidace	-
Zisk za běžné účetní období	-
Ztráta za běžné účetní období	-
Čistý zisk z kapitalizace budoucích příjmů ze sekuritizace	-
Zisk/ztráta z ocenění závazků v RH z titulu úvěr. rizika	-
Další odčitatelné položky od původního kapitálu	1'289
Goodwill	-
Nehmotný majetek jiný než goodwill	1'289
Negat. oceň. rozdíl ze změn RH realit. kapitál. nástrojů	-
Dodatkový kapitál (Tier II)	-
Odčitatelné položky od původního a dodatkového kapitálu	-
Kapitál na krytí tržního rizika (Tier III)	-

ÚDAJE O KAPITÁLOVÉ PŘIMĚŘENOSTI A KAPITÁLOVÝCH POŽADAVCÍCH

Kapitálové požadavky k 30.6.2009 (tis. Kč)

Kapitálové požadavky celkem	69'459
kap. pož. k úvěr. riziku při STA k expozicím celkem	64'327
kap. pož. při STA k expoz. vůči cent. vládám a bankám	-
kap. pož. při STA k expoz. vůči reg. vládám a míst. orgánům	-
kap. pož. při STA k expoz. vůči org. veřejného sektoru a ost.	-
kap. pož. při STA k expoz. vůči mezinárodním rozvoj. bankám	-
kap. pož. při STA k expoz. vůči mezinárodním organizacím	-
kap. pož. k úvěr. riziku při STA k expoz. vůči institucím	715
kap. pož. k úvěr. riziku při STA k podnikovým expoz.	57'766
kap. pož. při STA k detailovým expoz.	-
kap. pož. při STA k expoz. zajištěným nemovitostmi	-
kap. pož. při STA k expoz. po splatnosti	5'846

kap. pož při STA k regulatorně vysoce rizikovým expoz.	-
kap. pož při STA k expoz. v krytých dluhopisech	-
kap. pož při STA ke krátkodobým expoz. vůči inst. a podn. expoz.	-
kap. pož při STA k expoz. vůči fondům kolek. investování	-
kap. pož při STA k ostatním expoz.	-
kap. pož při STA k sekuritizovaným expoz.	-
kap. pož. k operačnímu riziku celkem	5'132
kap. pož. k oper. riziku při ASA	5'132

Kapitálové požadavky k 31.3.2009 (tis. Kč)

Kapitálové požadavky celkem	66'811
kap. pož. k úvěr. riziku při STA k expozicím celkem	63'144
kap. pož. při STA k expoz. vůči cent. vládám a bankám	-
kap. pož při STA k expoz. vůči reg. vládám a míst. orgánům	-
kap. pož při STA k expoz. vůči org. veřejného sektoru a ost.	-
kap. pož při STA k expoz. vůči mezinárodním rozvoj. bankám	-
kap. pož při STA k expoz. vůči mezinárodním organizacím	-
kap. pož. k úvěr. riziku při STA k expoz. vůči institucím	731
kap. pož. k úvěr. riziku při STA k podnikovým expoz.	57'610
kap. pož při STA k detailovým expoz.	-
kap. pož při STA k expoz. zajištěným nemovitostmi	-
kap. pož při STA k expoz. po splatnosti	4'803
kap. pož při STA k regulatorně vysoce rizikovým expoz.	-
kap. pož při STA k expoz. v krytých dluhopisech	-
kap. pož při STA ke krátkodobým expoz. vůči inst. a podn. expoz.	-
kap. pož při STA k expoz. vůči fondům kolek. investování	-
kap. pož při STA k ostatním expoz.	-
kap. pož při STA k sekuritizovaným expoz.	-
kap. pož. k operačnímu riziku celkem	3'667
kap. pož. k oper. riziku při ASA	3'667

Kapitálové požadavky k 31.12.2008 (tis. Kč)

Kapitálové požadavky celkem	65'738
kap. pož. k úvěr. riziku při STA k expozicím celkem	62'071
kap. pož. při STA k expoz. vůči cent. vládám a bankám	-
kap. pož při STA k expoz. vůči reg. vládám a míst. orgánům	-
kap. pož při STA k expoz. vůči org. veřejného sektoru a ost.	-
kap. pož při STA k expoz. vůči mezinárodním rozvoj. bankám	-
kap. pož při STA k expoz. vůči mezinárodním organizacím	-
kap. pož. k úvěr. riziku při STA k expoz. vůči institucím	787
kap. pož. k úvěr. riziku při STA k podnikovým expoz.	55'596
kap. pož při STA k retailovým expoz.	-
kap. pož při STA k expoz. zajištěným nemovitostmi	-
kap. pož při STA k expoz. po splatnosti	5'688
kap. pož při STA k regulatorně vysoce rizikovým expoz.	-
kap. pož při STA k expoz. v krytých dluhopisech	-

kap. pož při STA ke krátkodobým expoz. vůči inst. a podn. expoz.	-
kap. pož při STA k expoz. vůči fondům kolek. investování	-
kap. pož při STA k ostatním expoz.	-
kap. pož při STA k sekuritizovaným expoz.	-
kap. pož. k operačnímu riziku celkem	3'667
kap. pož. k oper. riziku při ASA	3'667

Kapitálové požadavky k 30.9.2008 (tis. Kč)

Kapitálové požadavky celkem	65'585
kap. pož. k úvěr. riziku při STA k expozicím celkem	61'918
kap. pož. při STA k expoz. vůči cent. vládám a bankám	-
kap. pož při STA k expoz. vůči reg. vládám a míst. orgánům	-
kap. pož při STA k expoz. vůči org. veřejného sektoru a ost.	-
kap. pož při STA k expoz. vůči mezinárodním rozvoj. bankám	-
kap. pož při STA k expoz. vůči mezinárodním organizacím	-
kap. pož. k úvěr. riziku při STA k expoz. vůči institucím	753
kap. pož. k úvěr. riziku při STA k podnikovým expoz.	51'437
kap. pož při STA k retailovým expoz.	-
kap. pož při STA k expoz. zajištěným nemovitostmi	-
kap. pož při STA k expoz. po splatnosti	9'728
kap. pož při STA k regulatorně vysoce rizikovým expoz.	-
kap. pož při STA k expoz. v krytých dluhopisech	-
kap. pož při STA ke krátkodobým expoz. vůči inst. a podn. expoz.	-
kap. pož při STA k expoz. vůči fondům kolek. investování	-
kap. pož při STA k ostatním expoz.	-
kap. pož při STA k sekuritizovaným expoz.	-
kap. pož. k operačnímu riziku celkem	3'667
kap. pož. k oper. riziku při ASA	3'667

Kapitálové požadavky k 30.6.2008 (tis. Kč)

Kapitálové požadavky celkem	58'080
kap. pož. k úvěr. riziku při STA k expozicím celkem	54'413
kap. pož. při STA k expoz. vůči cent. vládám a bankám	-
kap. pož při STA k expoz. vůči reg. vládám a míst. orgánům	-
kap. pož při STA k expoz. vůči org. veřejného sektoru a ost.	-
kap. pož při STA k expoz. vůči mezinárodním rozvoj. bankám	-
kap. pož při STA k expoz. vůči mezinárodním organizacím	-
kap. pož. k úvěr. riziku při STA k expoz. vůči institucím	2'752
kap. pož. k úvěr. riziku při STA k podnikovým expoz.	43'199
kap. pož při STA k retailovým expoz.	-
kap. pož při STA k expoz. zajištěným nemovitostmi	-
kap. pož při STA k expoz. po splatnosti	8'462
kap. pož při STA k regulatorně vysoce rizikovým expoz.	-
kap. pož při STA k expoz. v krytých dluhopisech	-
kap. pož při STA ke krátkodobým expoz. vůči inst. a podn. expoz.	-
kap. pož při STA k expoz. vůči fondům kolek. investování	-
kap. pož při STA k ostatním expoz.	-
kap. pož při STA k sekuritizovaným expoz.	-
kap. pož. k operačnímu riziku celkem	3'667

